



ATLAS
Isı Gider Paylaşım Programı

KURULUM ve KULANIM KILAVUZU

v1.0

İÇİNDEKİLER

[Kurulum](#)

[USB To Serial Sürücü Kurulumu](#)

[SQL Server Kurulumu](#)

[M-BUS OKUMA ve PAYLAŞIM PROGRAMI](#)

[Programın Çalıştırılması](#)

[Abone ve Sayaç Tanımlama](#)

[Abone Ekleme](#)

[Sayaç Ekleme](#)

[Sayaç Okuma](#)

[Sayaç Listesini Excel'e Aktarma](#)

[Hızlı Veri Girişi İçin Excel Şablonu Oluşturma](#)

[Excel'den Sayaç Listesi Alma](#)

[Gider Paylaşımı Yapma ve Fatura Dönemi Oluşturma](#)

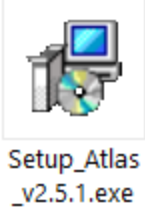
[Dikkat edilecek Hususlar](#)

[Manipülasyon Tespiti](#)

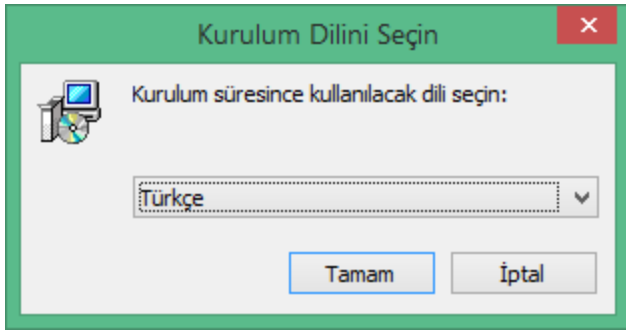
[Yaz Dönemi Paylaşım \(Merkezi Sıcak Su\)](#)

Kurulum

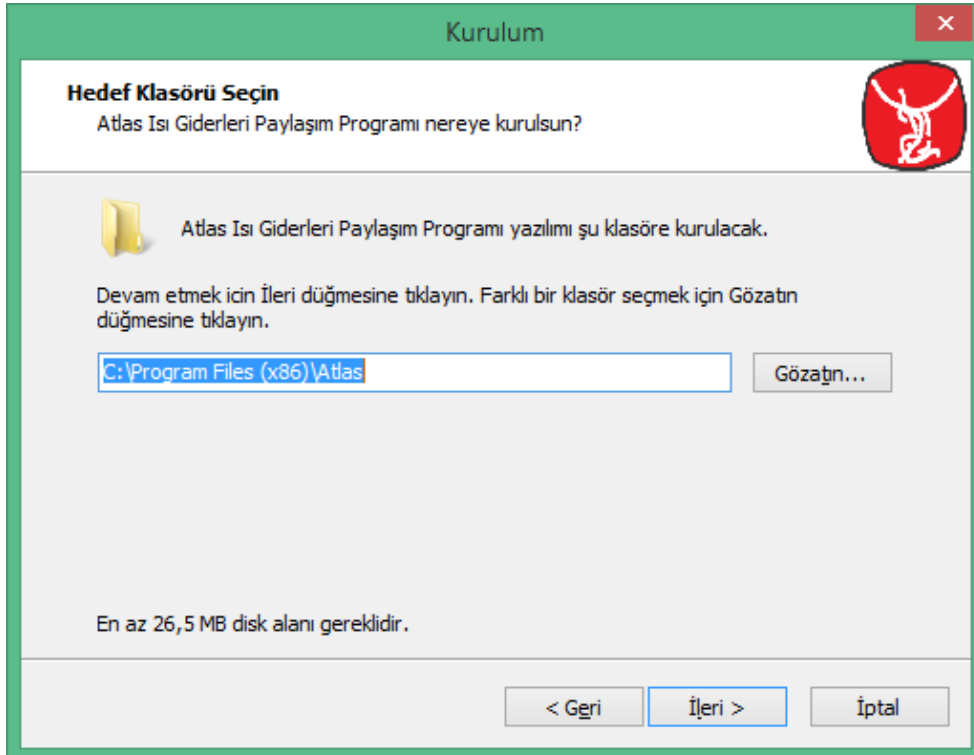
Kurulum programını (Setup_atlasvx.x.x) çalıştırarak kurulum işlemini başlatın. Dosya adı program versiyonuna bağlı olarak farklılık gösterebilir.



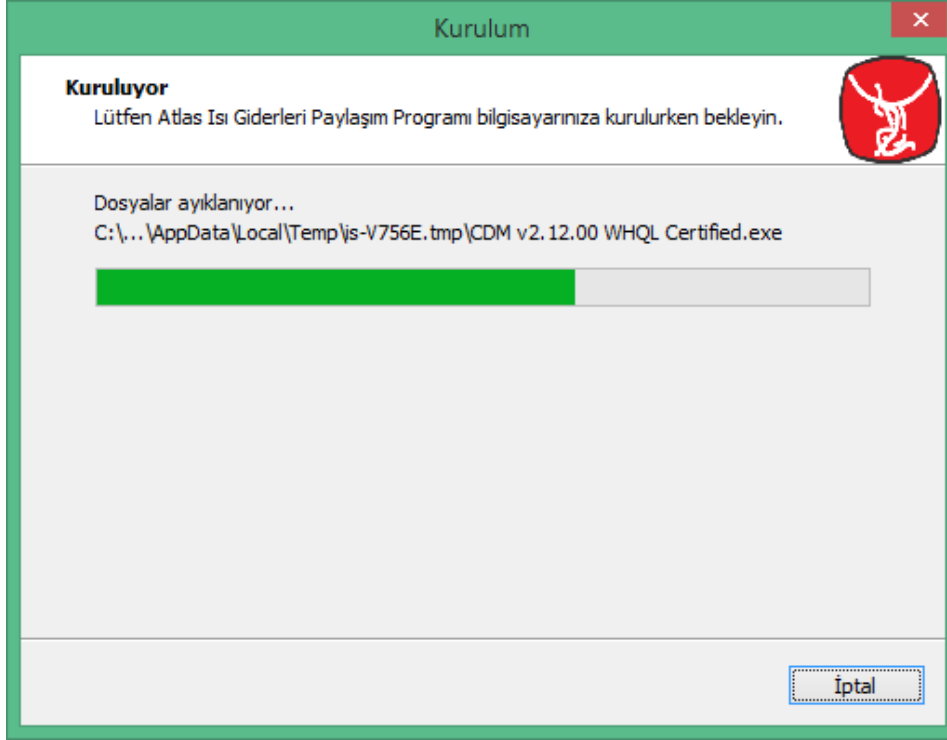
Kurulum dilini seçip Tamam butonuna basın. Dil seçimi kurulum ile ilgilidir arayüz dilini değiştirmez.



Karşılama ekranını İleri butonuna basarak geçin. Hedef klasör penceresinde programın kurulacağı klasörü varsayılan şekilde bırakın yada Gözet butonuna basarak farklı bir klasör seçin.



Diğer bölümleri İleri butonuna basarak geçin ve kurulumu başlatın.



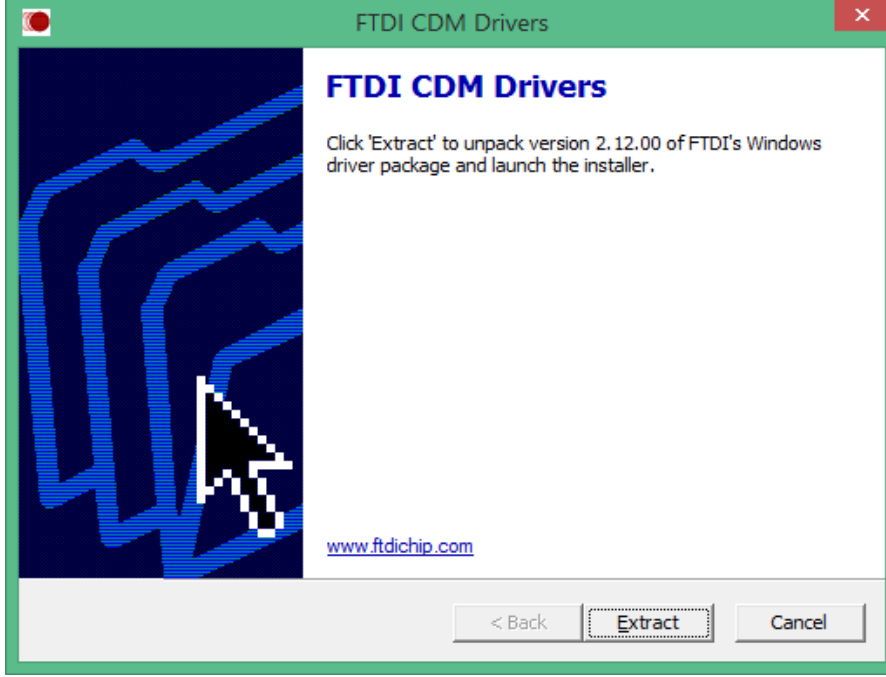
Kurulum işleminin sonunda size **Firebird SQL Server 2.5** ve **FTDI USB To Serial** sürücü kurulumunun yapılıp yapılamayacağı sorulacaktır. Programın çalışabilmesi için sisteminizde Firebird SQL Server kurulu olması gerekmektedir. Daha önce kurmadıysanız ilgili kutucuğu işaretli olarak bırakın. Sisteminizde Firebird SQL Server 'ın 2.5 'ten önceki bir sürümü kurulu ise Bitti butonuna basmadan önce önceki sürümü sisteminizden kaldırınız.



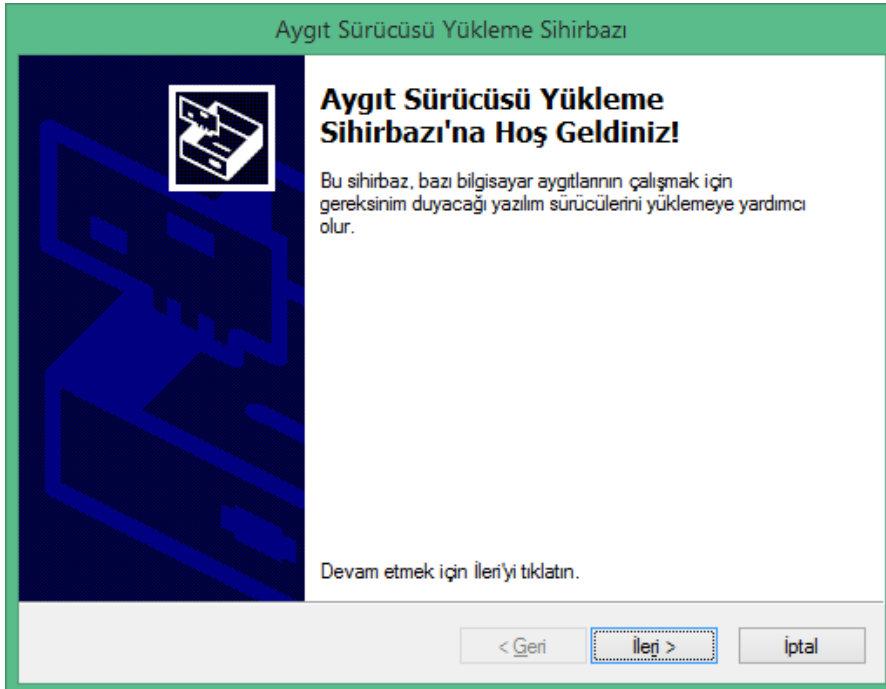
Atlas Isı Gider Paylaşım programını bir Atlas M-Bus Konvertör cihazı ile birlikte kullanacaksanız **USB To Serial Driver** kutucuğunu da işaretli olarak bırakın. Bitti butonuna basarak seçmiş olduğunuz ek kurulum işlemlerinin başlamasını bekleyin.

USB To Serial Sürücü Kurulumu

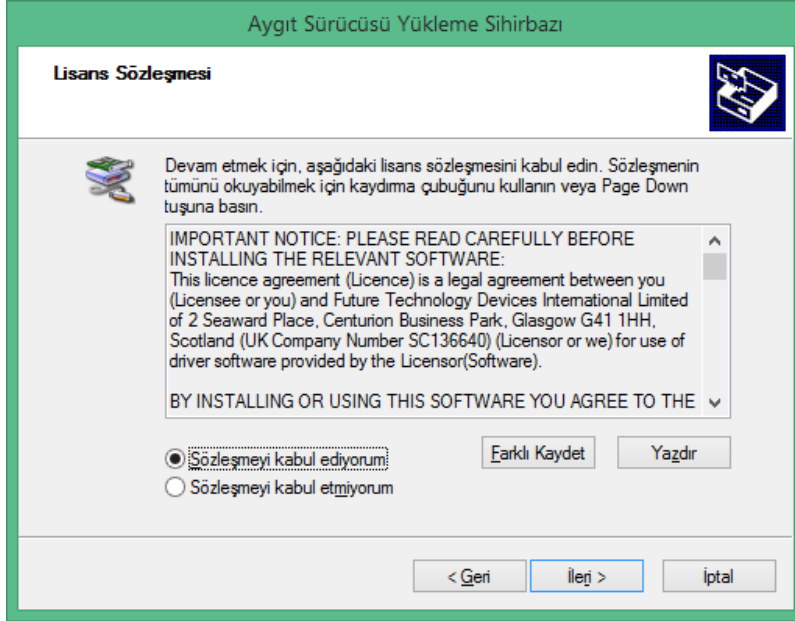
Kurulumu başlamadan önce takılı ise USB kablosunu bilgisayarınızdan çıkarınız. Kurulum programı başladıktan sonra aşağıdakine benzer bir karşılama ekranı gelecektir. Extract butonuna basarak devam edin.



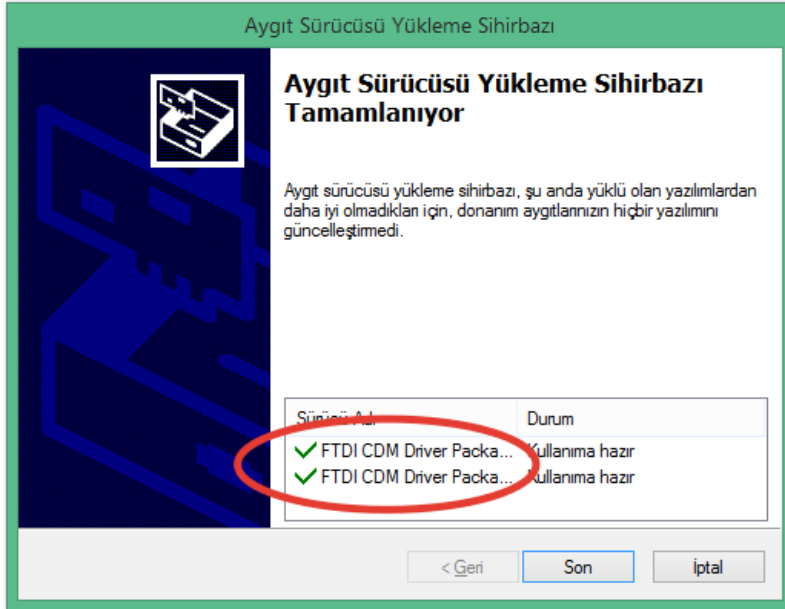
Karşılama ekranında İleri butonuna basarak devam edin.



Sözleşmeyi kabul ediyorum seçeneğini işaretleyip, ileri butonuna basın.

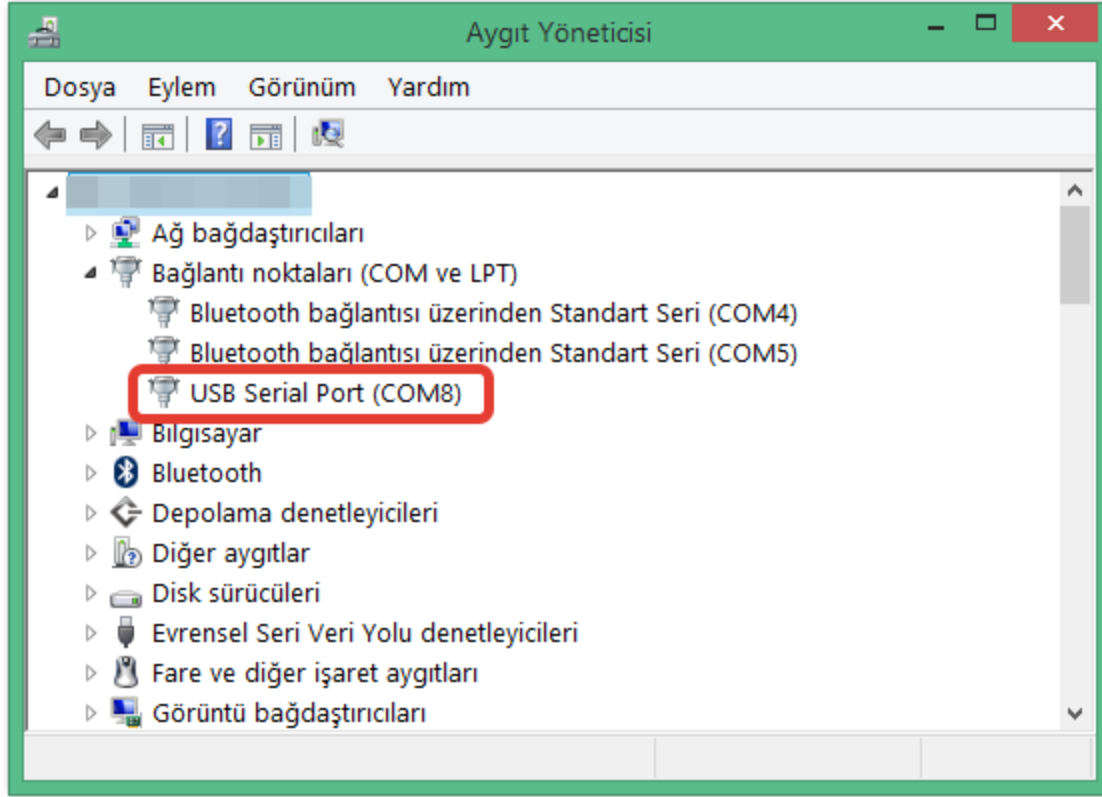


Sürücü dosyaları kopyalanmaya başlayacaktır. İşlemin tamamlanmasını bekleyin.



Kurulum işlemi tamamlandıktan sonra işlemin başarılı olduğuna dair iki adet onay işareti görünecektir. İşlem başarısız olduysa sürücü kurulum programını yönetici olarak tekrar çalıştırmayı deneyin.

Sürücü kurulumu tamamlandıktan sonra konvertör USB kablosunu bilgisayarınızın USB portuna bağlayın. Sürücü kurulum işlemi otomatik olarak tamamlanacak ve Aygıt Yöneticisinde USB Serial Port olarak görünecektir.



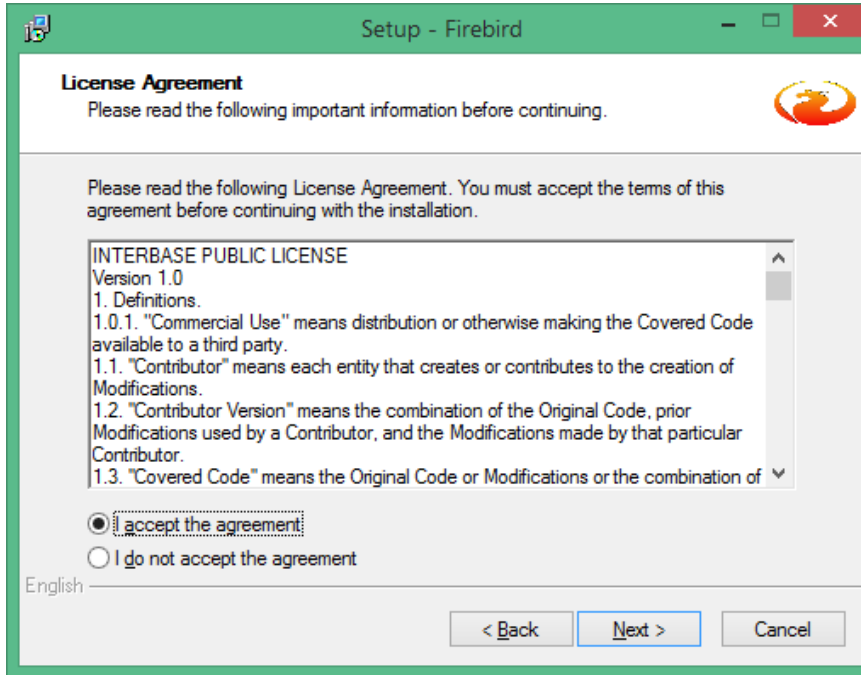
Aygıtın sağ tarafında yazan COM numarasını daha sonra programın bağlantı ayarları bölümünde kullanılacağından not ediniz. Yukarıdaki resimde USB Seri Port dönüştürücü COM8 olarak kurulmuştur. Kurulum yaptığınız bilgisayarda farklı bir isimde kurulmuş olabilir.

SQL Server Kurulumu

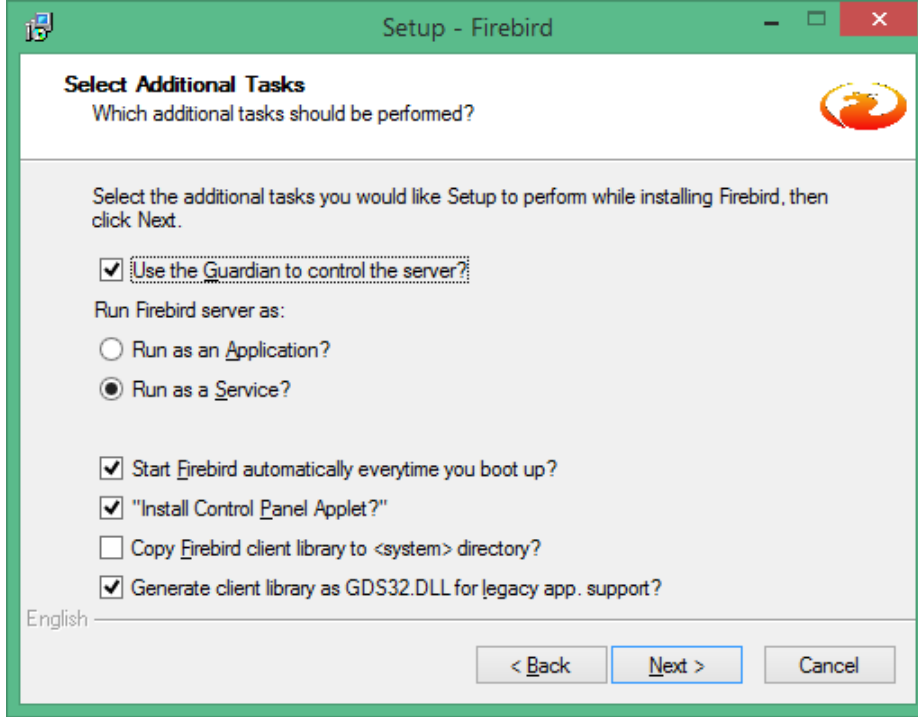
M-Bus Okuma ve Isı Gider Paylaşım programının çalışabilmesi için sisteminizde Firebird SQL sunucu hizmeti yazılımının kurulu ve arka planda çalışıyor olması gerekmektedir. Kurulum işlemi başladıktan sonra gelen karşılama ekranında Next butonuna basın.



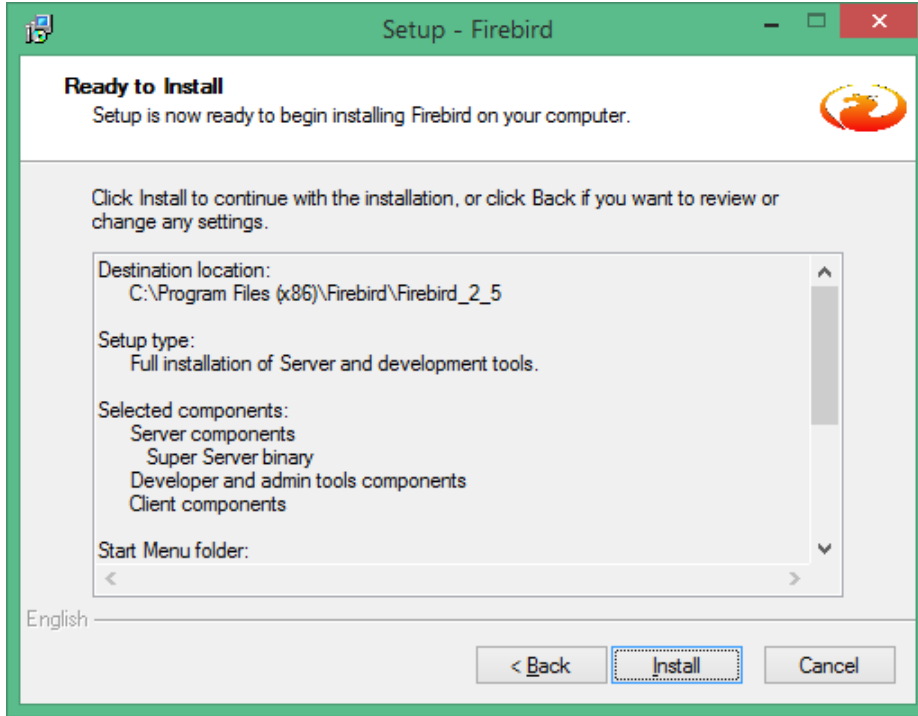
Lisans sözleşmesi ekranında "I accept the agreement" seçeneini işaretleyip Next butonuna basın.



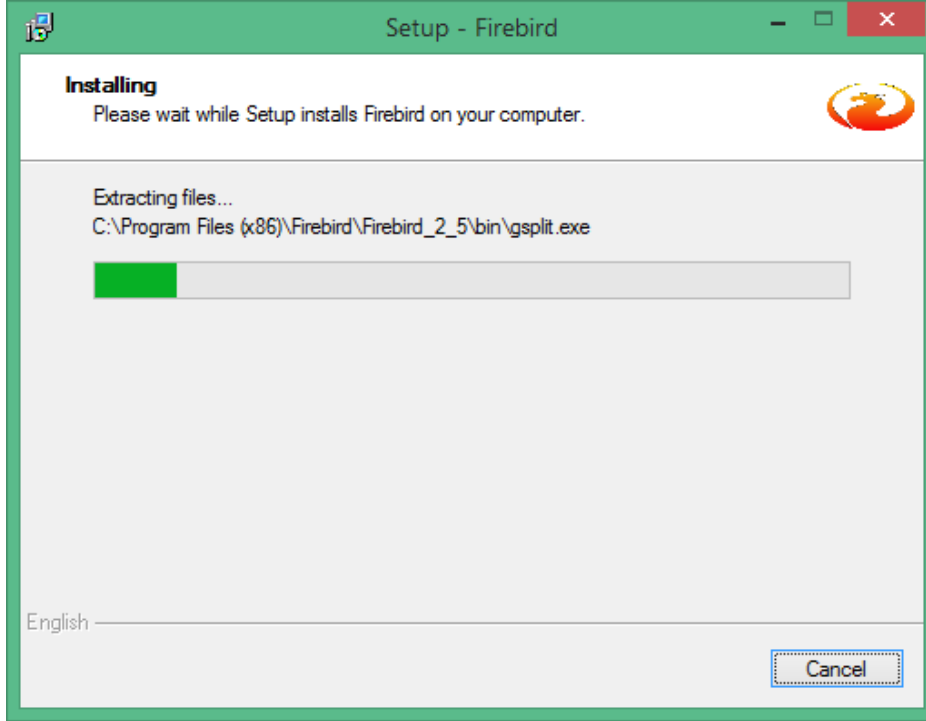
Aşağıdaki ekranı gördüğünüzde “Developer and admn Tools Component” seçeneğini iptal edip Next butonuna basın.



Yukarıdaki ekranı gördüğünüzde varsayılan ayarlara dokunmadan Next butonuna basın.



Install butonuna basarak kurulum işlemini tamamlanmasını bekleyin.



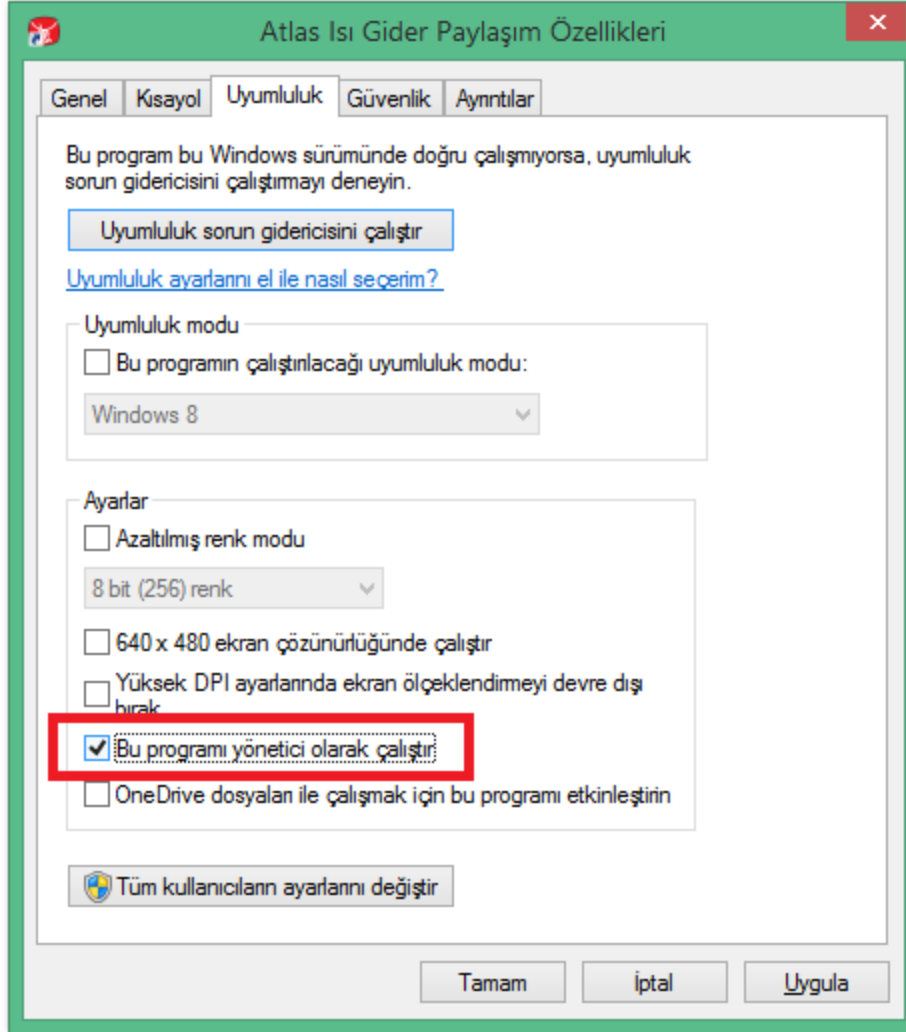
Kurulumun sonunda sorulduğunda ilk seçeneği seçerek Finish butonuna basın. Bilgisayarınız yeniden başlatılacak ve kurulum işlemi tamamlanacaktır.



M-BUS OKUMA ve PAYLAŞIM PROGRAMI

Programın Çalıştırılması

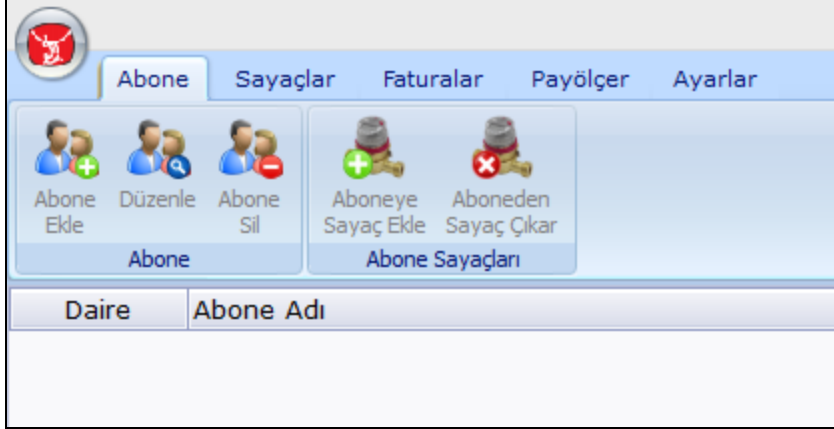
Kurulum işlemi tamamlandıktan sonra masaüstüne oluşan kısayolu kullanarak programı çalıştırabilirsiniz. Programın sağlıklı bir şekilde çalışabilmesi için yönetici izinleriyle çalıştırılması gerekmektedir. Bunun için uygulama kısayoluna sağ tıklayarak Yönetici olarak çalıştır seçeneğini kullanabilir yada uygulama kısayoluna yine sağ tıklayarak açılan menüden Özellikler ve Uyumluluk sekmesini açarak “*Bu programı yönetici olarak çalıştır*” seçeneğini aktif hale getirebilirsiniz.



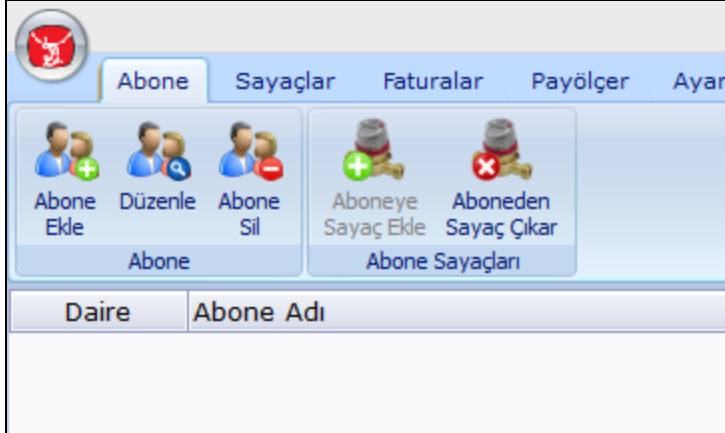
Bu işlem sisteminizde bulunan bağlantı noktalarının bulunabilmesi ve program ayarlarının kaydedilebilmesi için gereklidir.

Abone ve Sayaç Tanımlama

Kayıt ekleme ve deęiřtirme iřlemi yapılabilmesi için öncelikle ana menüden kurulum moduna geçilmesi gerekmektedir. Bunun için menüden Kurulum menüsünü seçip řifre bölümüne **atlas1254** yazın.

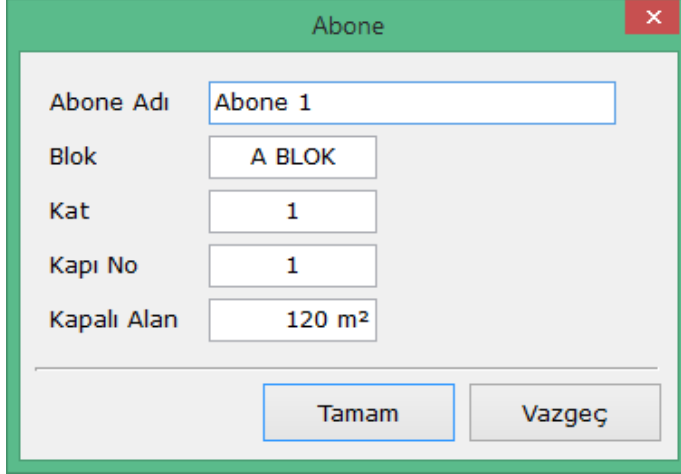


Yönetici řifresini girdikten sonra butonlar aktif hale gelecektir.



Abone Ekleme

Abone Ekle butonuna basarak abone bilgilerini girin ve Tamam butonuna basın. Abone listesinde yeni bir kayıt oluşacaktır. Abone bilgilerini değiştirmek için Düzenle butonunu, silmek için Sil butonunu kullanabilirsiniz.



Abone Ekleme formu, Abone Adı, Blok, Kat, Kapı No ve Kapalı Alan alanları içerir. Formun alt kısmında Tamam ve Vazgeç butonları yer almaktadır.

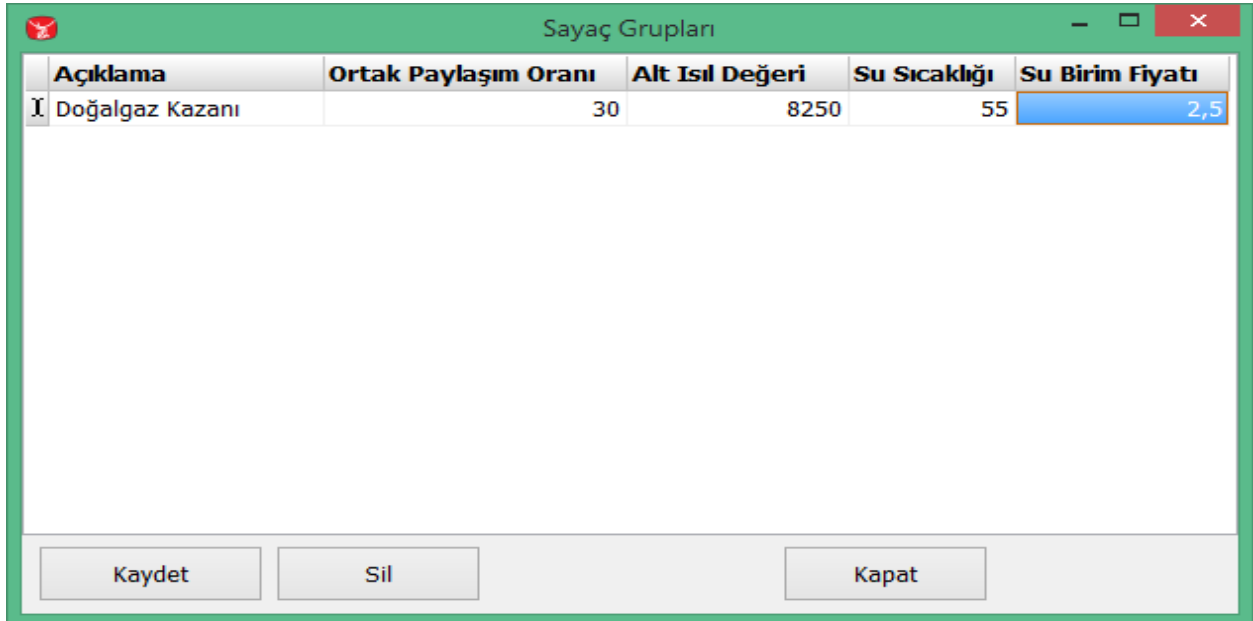
Abone Adı	Abone 1
Blok	A BLOK
Kat	1
Kapı No	1
Kapalı Alan	120 m ²

Tamam Vazgeç

Sayaç Ekleme

Sisteme sayaç ekleyebilmek için öncelikle sayaç grubu tanımlanmalıdır. Sayaç grubu sayaçların bağlı bulunduğu paylaşım grubunu ifade eder. Örneğin birbirinden bağımsız birden fazla kazanın bulunduğu sitelerde her kazan için bir grup tanımlanmalıdır. Bu şekilde her grup için ayrı paylaşım yapmak mümkün hale gelir.

Uyarı : Sistemde tek kazan olsa bile bu kazan için sayaç grubu tanımlaması yapılması şarttır.



Sayaç Grupları tablosu, Açıklama, Ortak Paylaşım Oranı, Alt Isıl Değeri, Su Sıcaklığı ve Su Birim Fiyatı sütunları içerir. Tablo aşağıdaki gibidir:

Açıklama	Ortak Paylaşım Oranı	Alt Isıl Değeri	Su Sıcaklığı	Su Birim Fiyatı
İ Doğalgaz Kazanı	30	8250	55	2,5

Kaydet Sil Kapat

Sayaç grubu eklemek için Sayaç Grupları butonuna basarak sayaç gruplarının listelendiği pencereyi açın. Ekle/Düzenle butonuna basarak listeyi düzenlenebilir hale getirin. Sayaç grubuna bir isim verip ilgili parametreleri girdikten sonra Kaydet ve ardından Kapat butonuna basarak pencereyi kapatın.

Not : Parametrelerin bu aşamada girilmesi şart değildir, faturalandırma esnasında da parametreleri girebilirsiniz. İleride parametrelerle ilgili detaylı bilgi verilecektir.

Sol alt kısımda sayaç gruplarını gösteren sekmede eklediğiniz grup adında yeni bir sekme oluşacaktır.



Eklediğiniz grubu seçili hale getirdikten sonra Sayaç Ekle butonuna basarak, açılan menüden bağımsız sayaç seçeneğini seçin.

Sayaç Bilgileri

Sayaç Grubu: Doğalgaz Kazanı

Sayaç No: 12345678

Sayaç Adresi: 1

Montaj Tarihi: 17.12.2014

İlk Endeks: 0 kWh

İlk Tüketim: 0 Litre

Sayaç Ölçüm Tipi: Kalorimetre

Abone Adı: Abone 1

Okuma Tipi: İkincil Adres (Sayaç No)

Bu sayacı hiçbir zaman okuma

Bu sayacı faturalandır.

Tamam

Vazgeç

Sayaç grubu bölümünden daha önce eklediğiniz grubu seçin. Sayaç numarası bölümüne sayaç üzerinde bulunan 8 haneli sayaç numarasını yazın. Sayaç üzerinde numara yoksa sayaç üzerinde bulunan butona basarak sayaç menüsünden sayaç numarası ekranını bulun. Ekranda yazan 8 haneli numarayı sayaç numarası bölümüne yazın. Sayaç numarası 8 haneden daha kısa ise program okuma işlemi esnasında sayaç numarasının başına 8'e tamamlanacak şekilde 0 (sıfır) ekler.

Sayaç numarası ile okuma yapılan sistemlerde sayaç adresi yazma zorunluluğu yoktur. Sayacınız sayaç numarasından okumayı desteklemiyorsa sayaç adresi kısmına sayacınızın m-bus adresini yazmanız gerekmektedir. Sayaç adresi ile okuma yapılan sistemlerde aynı hat üzerinde en fazla 252 adet sayaç bağlanabilir ve sayaçların teker teker adreslenmesi gerekir. Bu açıdan sayaç adresi ile okuma işlemi sayaç numarası ile yapılan okuma işleminden daha zahmetlidir.

Montaj tarihi bilgi amaçlıdır ve otomatik olarak sayacın eklendiği tarih atanır, isterseniz değiştirebilirsiniz.

İlk endeks alanı kalorimetre sayacı için o anki kWh değerini ifade eder. Isı sayacı (kalorimetre) ekliyorsanız bu alana sayaç menüsündeki endeks değerini yazın.

Eklediğiniz sayaç su sayacı ise ilk tüketim alanına sayaç üzerindeki tüketim değerini litre cinsinden yazınız. Örneğin sayacın endeks değeri 17,5m³ ise bu alana 17500 değerini giriniz. Sayaç tipi alanına tanımladığınız sayaç tipini seçiniz. Abone adı bölümünde daha önce abone listesi bölümünde tanımladığınız kişilerden birini seçiniz.

Okuma tipi bölümünde ise sayacın hangi yöntem ile okunacağını seçin. Birçok sayaç ikincil adres yani sayaç numarası ile okumayı desteklemektedir. Sayacınızın hangi okuma şekillerini desteklediğinden emin değilseniz satıcınızla irtibata geçiniz.

Sayacın okuma işlemi dışında tutulmasını istiyorsanız Bu sayacı hiçbir zaman okuma seçeneğini işaretleyiniz. Bu seçenek gözle okunan sayaçlar için okuma işlemi esnasında zaman kazanmak için faydalı olabilir.

Görevli dairesi gibi paylaşımın dışında tutulması gereken sayaçlar için bu sayacı faturalandır seçeneği kaldırılarak sayacın faturalandırılmaması sağlanabilir.

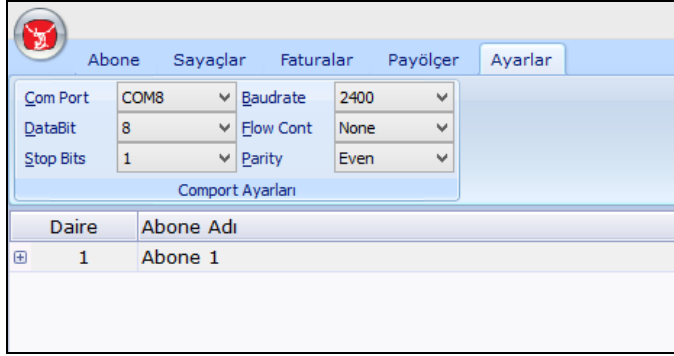
Tüm sayaç bilgileri eksiksiz bir biçimde girildikten sonra Tamam butonuna basarak sayacı kaydedin.

Daha hızlı veri girişi için Excel'e Ver ve Excel'den Al seçeneklerini kullanabilirsiniz.

Sayaç Okuma


Okuma yapmadan önce M-Bus konvertör cihazınızın doğru bir şekilde bilgisayarınıza ve sayaç hattınıza bağlı olduğundan emin olun. Gerekirse bu konuda teknik destek alın. Satın almış olduğunuz program ile M-Bus uyumlu herhangi bir konvertör kullanabilirsiniz ancak program ile beraber sunulan bazı özelliklerden faydalanabilmeniz için Atlas marka M-Bus konvertör kullanmanız önerilir.

Öncelikle M-Bus konvertör cihazının bilgisayarınıza bağlı olduğu port numarasını ayarlamanız gerekmektedir. Bunun için Ayarlar sekmesinde bulunan bağlantı noktasını (Com Port) M-Bus konvertörünüzün bağlantı noktası ile aynı olacak şekilde ayarlayın. Konvertörünüzün hangi porta bağlı olduğunu bilmiyorsanız [USB To Serial Sürücü Kurulumu](#) sayfasına göz atabilirsiniz. Sayaç üreticisi tarafından farklı bir ayar şekli belirtilmedikçe diğer bağlantı ayarlarını aşağıdaki resimdeki gibi yapın.







Not : Konvertörün bağlı olduğu port numarası Com Port listesi altında görünmüyorsa programı kapatın ve USB kablo takılı iken programı yönetici olarak başlatın.

Not : Konvertör USB kablosunu farklı bir USB girişine taktığınızda port numarası değişecektir. Doğru port numarasını öğrenmek için aygıt yöneticisine bakın.

Okuma işlemini başlatmak için Sayaçlar sekmesine geçin. Tek sayaç okumak için okumak istediğiniz sayacı seçip Oku butonuna basın. İlgili sayaç grubunu okumak için Grubu Oku, tüm sayaçları okumak için ise Tümünü Oku komutlarını kullanın. Son okuma işleminde okunamayan sayaçları okutmak için ise Okunamayanları Oku seçeneğini kullanın. Bu sayede okunan sayaçları tekrar okutarak zaman kaybını engellemiş olursunuz. Okuma butonlarından birine bastığınızda okunacak sayaçlar ayrı bir pencerede listelenecek ve sırayla okuma işlemi gerçekleştirilecektir. İşlem sırasında okuma yapılan sayacın sağ tarafında okuma işleminin devam ettiğini ve sayaçtan veri beklendiğini gösteren  sembolü belirir.

Okuma durumunu ve sonucunu gösteren işaretler şunlardır;

-  : Okuma işlemi devam ediyor yada sayaçtan cevap bekleniyor
-  : Sayaç başarıyla okundu
-  : Sayaç arızalı yada sayaçtan gelen veri bozuk
-  : Sayaç cevap veriyor ancak endeks değeri hatalı

Daire	Abone	Sayaç Tipi	Sayaç No	Adres	Son Okuma Tarihi	Endeks (m ³)	Endeks (kWh)	
1	Abone 1	Kalorimetre	20130148	1	19.12.2014 09:26	0,000	0	✓
2	Abone 2	Kalorimetre	12345679	1	19.12.2014 09:26	0,000	0	✗
3	Abone 3	Kalorimetre	12345680	1	19.12.2014 09:26	0,000	0	✗
4	Abone 4	Kalorimetre	12345681	1	19.12.2014 09:26	0,000	0	✗
5	Abone 5	Kalorimetre	12345682	1	19.12.2014 09:26	0,000	0	✗
6	Abone 6	Kalorimetre	12345683	1	19.12.2014 09:26	0,000	0	✗
7	Abone 7	Kalorimetre	12345684	1	19.12.2014 09:26	0,000	0	✗
8	Abone 8	Kalorimetre	12345685	1	19.12.2014 09:26	0,000	0	✗
9	Abone 9	Kalorimetre	12345686	1	19.12.2014 09:26	0,000	0	✗
10	Abone 10	Kalorimetre	12345687	1	19.12.2014 09:26	0,000	0	✗
1	Abone 1	Sıcak Su	22334455	1	19.12.2014 09:26	0,000	0	✗
2	Abone 2	Sıcak Su	22334456	1	19.12.2014 09:26	0,000	0	✗
3	Abone 3	Sıcak Su	22334457	1	19.12.2014 09:26	0,000	0	✗
4	Abone 4	Sıcak Su	22334458	1	19.12.2014 09:26	0,000	0	✗
5	Abone 5	Sıcak Su	22334459	1	19.12.2014 09:26	0,000	0	✗
6	Abone 6	Sıcak Su	22334460	1	19.12.2014 09:26	0,000	0	✗
7	Abone 7	Sıcak Su	22334461	1	19.12.2014 09:26	0,000	0	✗
8	Abone 8	Sıcak Su	22334462	1	19.12.2014 09:26	0,000	0	✗

Durdur

Hiçbir sayaç okunamıyor ve ✗ işareti beliyor ise sırayla konvertör bağlantı ayarlarınızı, konvertörün çalışıp çalışmadığını kontrol edin. M-Bus sayaç hattının konvertör üzerinde doğru klemense bağlandığından emin olun. M-Bus hattının konvrtör üzerinde nereye bağlanacağını bilmiyorsanız konvertörün kullanım klavuzuna bakınız.

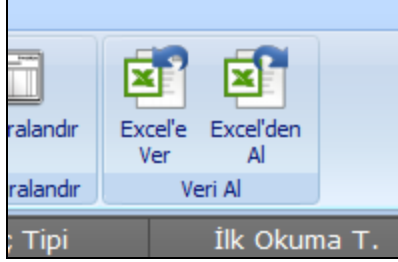
Okunamayan yada M-Bus uyumlu olmayan sayaçların endeks değerlerini ilgili sayaç seçili iken Ctrl+Enter tuşuna basarak yada sayaç üzerine sağ tıklayıp açılan menüden manuel okuma seçeneğini kullanarak girebilirsiniz.

Okuma Bilgileri	
Abone 1	
12345678	
Kalorimetre	
Isıtma Endeksi	<input type="text"/>
Soğutma Endeksi	<input type="text"/>
Su Tüketimi (Litre)	<input type="text"/>
Vazgeç	Tamam

Kalorimetre için sadece ısıtma endeksi, sıcaqsu ve soğuksu sayaçları için su tüketim alanlarını doldurmanız yeterlidir.

Sayaç Listesini Excel'e Aktarma

Oluşturduğunuz abone ve sayaç listesini başka bir bilgisayara aktarmak yada yedek almak için Excel'e Ver fonksiyonunu kullanabilirsiniz. Ya da sayaç ve abone ekleme işlemini daha hızlı bir şekilde yapmak için bir adet abone ve sayaç kaydı oluşturduktan sonra Excel'e Ver seçeneğini kullanarak oluşturduğunuz örnek kaydın excel formatında kaydedilmesini sağlayabilir, daha sonra excel dosyasına diğer sayaç ve abone bilgilerinizi ekleyip Excel'den Al seçeneğini kullanarak hızlı bir şekilde sayaç ekleme işlemini tamamlayabilirsiniz.

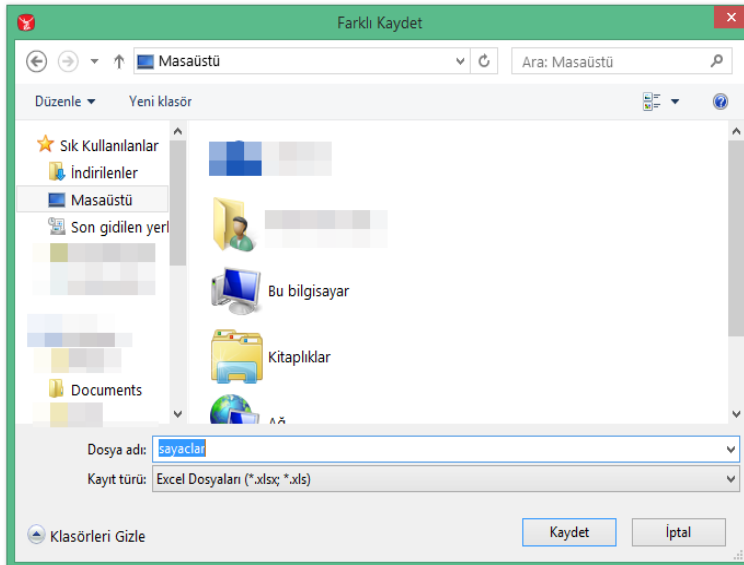


Excel'e Ver seçeneği her durumda aktif olmasına karşın,, Excel'den Al komutu sadece kurulum modunda aktif olur. Kurulum moduna nasıl geçildiğini öğrenmek için [Abone ve Sayaç Tanımlama](#) bölümüne bakınız.

Not : Excel'e ver ve Excel'den Al seçeneğini kullanabilmeniz için sisteminizde Microsoft Excel uygulamasının kurulu olması gerekmektedir.

Hızlı Veri Girişi İçin Excel Şablonu Oluşturma

Aboneler bölümünden bir adet abone ekleyin. Sayaçlar sekmesine geçerek Excel'e aktarmak istediğiniz sayaç grubunu seçin. Eklemiş olduğunuz aboneye ait kaç çeşit sayaç varsa herbiri için bir sayaç ekleyin (Kalorimetre, sıcak su vs) ve daha önce eklemiş olduğunuz abone ile ilişkilendirin. Abone ve sayaç ekleme için [Abone ve Sayaç Tanımlama](#) bölümüne göz atabilirsiniz. Excel'e Ver butonuna basarak dosyayı kaydetmek istediğiniz konumu seçin ve dosya için bir isim verin.



Kaydet butonuna bastığınızda excel dosyası oluşturulup otomatik olarak Excel ile açılacaktır. Açılan dosyayı görmiyorsanız arka planda kalmış olabilir programı simge durumuna küçülterek görünür olmasını sağlayın.

sayaclar.xlsx - Microsoft Excel

File Home Insert Page Layout Formulas Data Review View Add-Ins

Clipboard Font Alignment Number Cells Editing

A1 SAYAÇ NO

	A	B	C	D	E	F	G	H
1	SAYAÇ NO	SAYAÇ TİPİ	M-BUS ADRES	MONTAJ TARİHİ	İLK OKUMA TARİHİ	SON OKUMA TARİHİ	İLK ENDEKS	SON ENDEKS
2	12345678	4	1	17.12.2014 17:59:18	19.12.2014 09:26:07	19.12.2014 09:26:07	0	3000
3								
4								
5								
6								
7								

Doğalgaz Kazanı

Ready

Excel dosyası açıldığında yukarıdakine benzer bir kayıt oluşacaktır. Yeni kayıtlar eklemek için mevcut satırı çoğaltarak abone adı sayaç numarası gibi her daire için ortak olmayan alanları değiştirebilirsiniz.

sayaclar.xlsx - Microsoft Excel

File Home Insert Page Layout Formulas Data Review View Add-Ins

Clipboard Font Alignment Number Styles Cells Editing

K2 1

	A	B	C	D	E	F	G	H	I	J	K	L	M	N
1	SAYAÇ NO	SAYAÇ TİPİ	M-BUS ADRES	MONTAJ TARİHİ	İLK OKUMA TARİHİ	SON OKUMA TARİHİ	İLK ENDEKS	SON ENDEKS	ABONE ADI	BLOK	DAİRE	KAT	MESKEN ALANI	OKUMA TİPİ
2	12345678	4	1	17.12.2014 17:59:18	19.12.2014 09:26:07	19.12.2014 09:26:07	0	0	Abone 1	A BLOK	1	1	120	2
3	12345679	4	1	17.12.2014 17:59:18	19.12.2014 09:26:07	19.12.2014 09:26:07	0	0	Abone 2	A BLOK	2	1	120	2
4	12345680	4	1	17.12.2014 17:59:18	19.12.2014 09:26:07	19.12.2014 09:26:07	0	0	Abone 3	A BLOK	3	1	120	2
5	12345681	4	1	17.12.2014 17:59:18	19.12.2014 09:26:07	19.12.2014 09:26:07	0	0	Abone 4	A BLOK	4	1	120	2
6	12345682	4	1	17.12.2014 17:59:18	19.12.2014 09:26:07	19.12.2014 09:26:07	0	0	Abone 5	A BLOK	5	1	120	2
7	12345683	4	1	17.12.2014 17:59:18	19.12.2014 09:26:07	19.12.2014 09:26:07	0	0	Abone 6	A BLOK	6	1	120	2
8	12345684	4	1	17.12.2014 17:59:18	19.12.2014 09:26:07	19.12.2014 09:26:07	0	0	Abone 7	A BLOK	7	1	120	2
9	12345685	4	1	17.12.2014 17:59:18	19.12.2014 09:26:07	19.12.2014 09:26:07	0	0	Abone 8	A BLOK	8	1	120	2
10	12345686	4	1	17.12.2014 17:59:18	19.12.2014 09:26:07	19.12.2014 09:26:07	0	0	Abone 9	A BLOK	9	1	120	2
11	12345687	4	1	17.12.2014 17:59:18	19.12.2014 09:26:07	19.12.2014 09:26:07	0	0	Abone 10	A BLOK	10	1	120	2
12	22334455	7	1	17.12.2014 17:59:18	19.12.2014 09:26:07	19.12.2014 09:26:07	0	0	Abone 1	A BLOK	1	1	120	2
13	22334456	7	1	17.12.2014 17:59:18	19.12.2014 09:26:07	19.12.2014 09:26:07	0	0	Abone 2	A BLOK	2	1	120	2
14	22334457	7	1	17.12.2014 17:59:18	19.12.2014 09:26:07	19.12.2014 09:26:07	0	0	Abone 3	A BLOK	3	1	120	2
15	22334458	7	1	17.12.2014 17:59:18	19.12.2014 09:26:07	19.12.2014 09:26:07	0	0	Abone 4	A BLOK	4	1	120	2
16	22334459	7	1	17.12.2014 17:59:18	19.12.2014 09:26:07	19.12.2014 09:26:07	0	0	Abone 5	A BLOK	5	1	120	2
17	22334460	7	1	17.12.2014 17:59:18	19.12.2014 09:26:07	19.12.2014 09:26:07	0	0	Abone 6	A BLOK	6	1	120	2
18	22334461	7	1	17.12.2014 17:59:18	19.12.2014 09:26:07	19.12.2014 09:26:07	0	0	Abone 7	A BLOK	7	1	120	2
19	22334462	7	1	17.12.2014 17:59:18	19.12.2014 09:26:07	19.12.2014 09:26:07	0	0	Abone 8	A BLOK	8	1	120	2
20	22334463	7	1	17.12.2014 17:59:18	19.12.2014 09:26:07	19.12.2014 09:26:07	0	0	Abone 9	A BLOK	9	1	120	2
21	22334464	7	1	17.12.2014 17:59:18	19.12.2014 09:26:07	19.12.2014 09:26:07	0	0	Abone 10	A BLOK	10	1	120	2

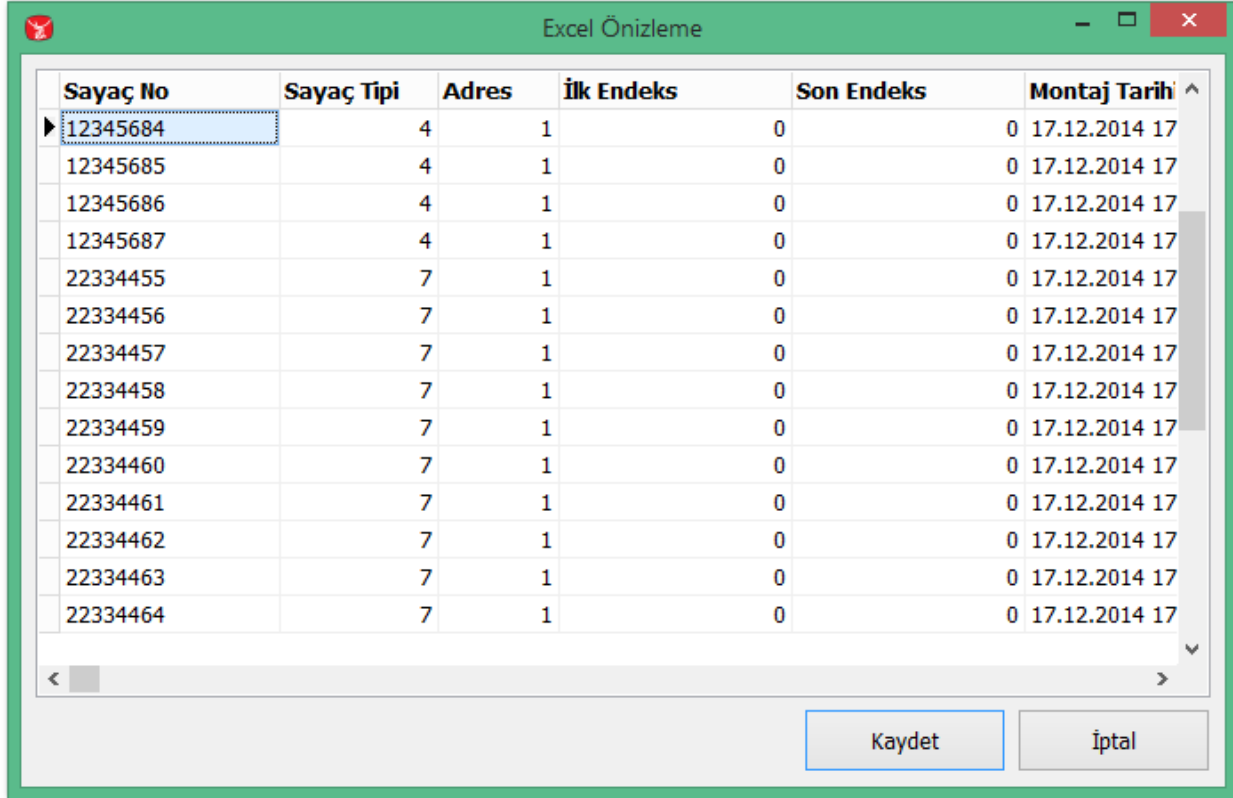
Doğalgaz Kazanı

Ready

Yeni kayıtlar oluştururken bir aboneye ait birden fazla sayaç varsa (kalorimetre, sıcak su, soğuk su sayacı gibi) aynı aboneye ait sayaçlarda abone adının birebir aynı olmasına dikkat edin. Aksi halde her sayaç için ayrı abone kaydı oluşturulacaktır. Örneğin Ahmet isimli abonenin sıcak su ve kalorimetre sayaçları olsun. Kalorimetre için Ahmet, su sayacı için ahmet yazmayın.

Excel'den Sayaç Listesi Alma

Sayaçlar sekmesinde iken Excel'den Al komutunu kullanarak daha önceden Excel'e aktarılmış olan yada şablon kullanılarak oluşturulmuş olan sayaç listesi program içerisine aktarılabilir. Excel'den Al butonuna bastıktan sonra açılan ekrandan sayaç listesinin kayıtlı olduğu dosyayı seçin ve Aç butonuna basın. Bu işlemi yapmadan önce dosyanın excel tarafından açık olmadığından emin olun. Excel dosyasındaki tüm sayaçlar seçili durumdaki sayaç grubuna eklenecek ve kalıcı olarak kaydetmek için sizden onay isteyecektir.

Excel Önizleme ekranı, bir tablo ve iki buton içerir. Tablo, sayaç bilgilerini göstermektedir. İlk satır seçilmiştir. Butonlar 'Kaydet' ve 'İptal' şeklindedir.

Sayaç No	Sayaç Tipi	Adres	İlk Endeks	Son Endeks	Montaj Tarihi
12345684	4	1	0	0	17.12.2014 17
12345685	4	1	0	0	17.12.2014 17
12345686	4	1	0	0	17.12.2014 17
12345687	4	1	0	0	17.12.2014 17
22334455	7	1	0	0	17.12.2014 17
22334456	7	1	0	0	17.12.2014 17
22334457	7	1	0	0	17.12.2014 17
22334458	7	1	0	0	17.12.2014 17
22334459	7	1	0	0	17.12.2014 17
22334460	7	1	0	0	17.12.2014 17
22334461	7	1	0	0	17.12.2014 17
22334462	7	1	0	0	17.12.2014 17
22334463	7	1	0	0	17.12.2014 17
22334464	7	1	0	0	17.12.2014 17

Tüm sayaçlar listede görünüyorsa Kaydet butonuna basarak işlemi tamamlayın. Aktarım esnasında hata oluşursa İptal butonuna basarak dosyayı gözden geçirin.

Gider Paylaşımı Yapma ve Fatura Dönemi Oluşturma

Dikkat edilecek Hususlar

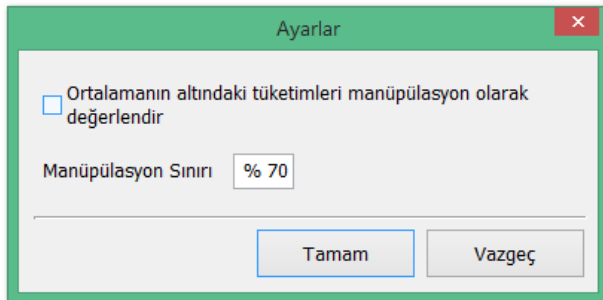
Doğru ve adil bir paylaşım için aşağıdaki hususlara dikkat ediniz.

- Yeni kurulmuş bir sistemde sayaç ilk endeks değerleri doğru bir şekilde girilmiş olmalıdır.
- Sayaç tanımları yapıldıktan hemen sonra tüm sayaçlar okutularak sayaçların sağlıklı bir şekilde çalıştığından emin olunmalıdır. Veri alınamayan sayaç bağlantıları gözden geçirilmel, bozuk olan sayaçlar değiştirilmelidir.
- Yakıt faturasının geldiği gün mutlaka okuma yapılmalı, okunamayan sayaçların endeks değerleri manuel olarak programa girilmelidir.
- Eğer yakıt faturasının geldiği gün paylaşım yapılmayacaksa aynı gün sayaçlar okunmalı, paylaşım yapılincaya kadar sayaçlar tekrar okutulmamalıdır. Aksi durumda yakıt faturasının geldiği günden sonraki tüketimlerde paylaşımına dahil edilir.
- Paylaşım yapmadan önce sayaç listesinde endeks farkı alanları kontrol edilmeli anormal tüketim yada hiç tüketim olmayan sayaçlar gözden geçirilmelidir.

Manipülasyon Tespiti

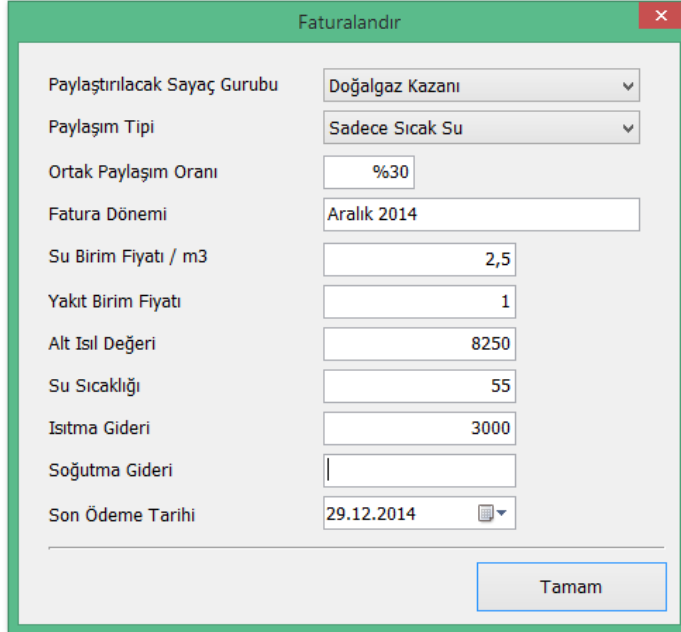
14 Nisan 2008 tarihinde resmi gazetede yayınlanan 26847 sayılı yönetmeliğin 5. Madde 6. fıkrasına göre Merkezî sistemlerle ısıtma yapılan bağımsız bölümlerdeki mahal sıcaklıklarının asgari 15 °C olacak şekilde ayarlanmalıdır. İstenildiği takdirde ortalama tüketimin belirli bir oranının altında tüketen aboneleri cezalı şekilde paylaşım yaptırabilirsiniz. Programın ana menüsü altında bulunan Genel Ayarlar seçeneğini kullanarak bu özelliği ve manipülasyon sınırını belirtebilirsiniz.

Bu seçenek aktif ve manipülasyon sınırı %70 ayarlandığını varsayalım. Örneğin bina ortalaması 3000kWh ise $3000 \times 0,7 = 2100\text{kWh}$ 'ten daha az tüketimi olan abonelerin o ayki tüketimi 2100kWh kabul edilir ve faturasında cezalı tüketim şeklinde belirtilir. Manipülasyon tespiti sadece ısı sayaçları için geçerlidir, sıcak ve soğuk su sayaçları için uygulanmaz.



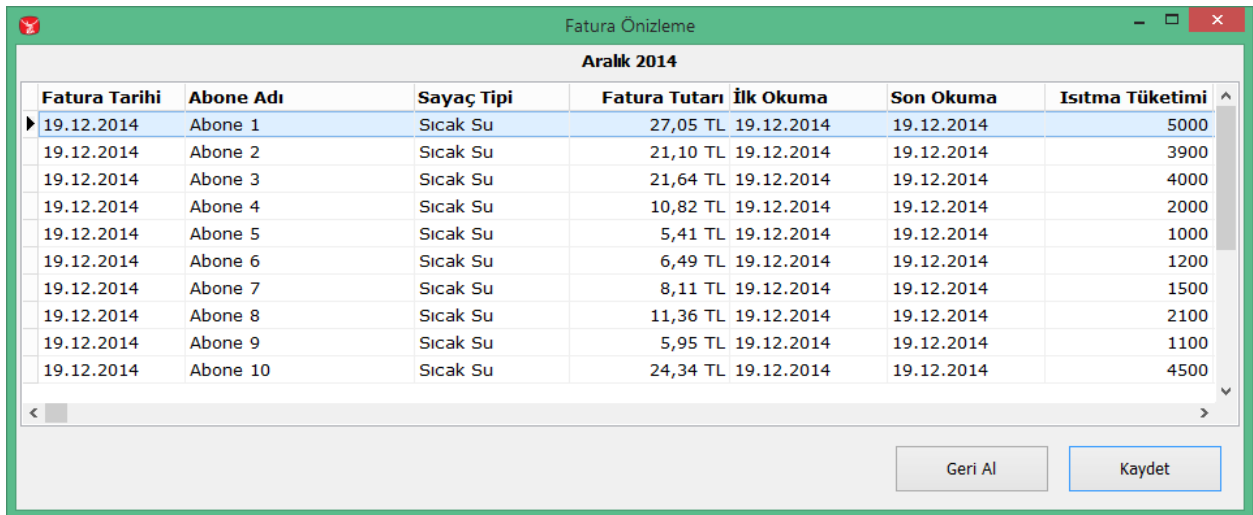
Yaz Dönemi Paylaşım (Merkezi Sıcak Su)

Merkezi sıcak su sistemi kurulu binalarda yaz dönemi yakıt gideri paylaşılırken sadece sıcak su tüketimleri dikkate alınarak paylaşım yapılır. Yaz döneminde paylaşım yapmak için sayaçlar sekmesinden Faturalandır butonuna basın.



Paylaşım yapılacak sayaç grubunu seçin. Paylaşım tipi olarak Sadece Sıcak Su seçeneğini seçin. Ortak paylaşım oranı, binanın ortak kullanılan alanlarında harcanan enerjiyi ifade eder ve yönetmelik gereği %30 olması gerekmektedir. Fatura dönemi için herhangi bir isim verebilirsiniz ancak harcama yapılan dönemi belirtmesi açısından her dönem için ayrı isimler verilmesi önerilir. Program otomatik olarak içinde bulunulan ay ve yıldan oluşan bir isim verir. İsterseniz değiştirebilirsiniz. Su birim fiyatı şebeke suyunun 1 m³ fiyatıdır. Binanıza gelen su faturası tutarını faturada belirtilen toplam su tüketimine bölerek su birim fiyatını hesaplayabilirsiniz. Yakıt birim fiyatı doğalgaz için yaklaşık 1 TL'dir. Alt ısıl değeri doğalgaz için 8250 dir. Su sıcaklığı bölümüne binada kullanılan sıcak suyun sıcaklığıdır. Isınma gideri alanına binaya gelen yakıt faturası tutarını giriniz. Son ödeme tarihi alanına paylaşım yapılan tarihten itibaren 10 gün sonrası otomatik olarak gelir fakat isterseniz değiştirebilirsiniz. Tamam butonuna basarak paylaşım işlemi başlatın.

fiyatını hesaplayabilirsiniz. Yakıt birim fiyatı doğalgaz için yaklaşık 1 TL'dir. Alt ısıl değeri doğalgaz için 8250 dir. Su sıcaklığı bölümüne binada kullanılan sıcak suyun sıcaklığıdır. Isınma gideri alanına binaya gelen yakıt faturası tutarını giriniz. Son ödeme tarihi alanına paylaşım yapılan tarihten itibaren 10 gün sonrası otomatik olarak gelir fakat isterseniz değiştirebilirsiniz. Tamam butonuna basarak paylaşım işlemi başlatın.



Fatura Tarihi	Abone Adı	Sayaç Tipi	Fatura Tutarı	İlk Okuma	Son Okuma	Isıtma Tüketimi
19.12.2014	Abone 1	Sıcak Su	27,05 TL	19.12.2014	19.12.2014	5000
19.12.2014	Abone 2	Sıcak Su	21,10 TL	19.12.2014	19.12.2014	3900
19.12.2014	Abone 3	Sıcak Su	21,64 TL	19.12.2014	19.12.2014	4000
19.12.2014	Abone 4	Sıcak Su	10,82 TL	19.12.2014	19.12.2014	2000
19.12.2014	Abone 5	Sıcak Su	5,41 TL	19.12.2014	19.12.2014	1000
19.12.2014	Abone 6	Sıcak Su	6,49 TL	19.12.2014	19.12.2014	1200
19.12.2014	Abone 7	Sıcak Su	8,11 TL	19.12.2014	19.12.2014	1500
19.12.2014	Abone 8	Sıcak Su	11,36 TL	19.12.2014	19.12.2014	2100
19.12.2014	Abone 9	Sıcak Su	5,95 TL	19.12.2014	19.12.2014	1100
19.12.2014	Abone 10	Sıcak Su	24,34 TL	19.12.2014	19.12.2014	4500

Fatura önizleme ekranı açılacaktır. Değişiklik yapmak için Geri Al butonuna basabilir yada Kaydet butonuna basarak fatura dönemi oluşturabilirsiniz.

