



Hakkımızda

ATLAS Sayaç Ölçü Aletleri A.Ş. 2012 yılında Erciyes Üniversitesi Teknoloji Geliştirme bölgesinde ölçü aletleri ve ısıtma sistemine dair bileşenleri üretmek üzere kurulmuştur.

Mühendisler tarafından kurulan ve AR-GE faaliyetleri alanlarında uzmanlaşan şirketimiz bu gün 10.000 m2 kapalı alanda 100'den fazla personel ile çeşitli ısı sayaçları, su sayaçları, pompalar, vanalar üretmektedir.

Kendi ürettiği ürünlerin AR-GE faaliyetlerini kendi bünyesinde yürüten şirketimiz, sektör açısından bir çok ilki başarmıştır.

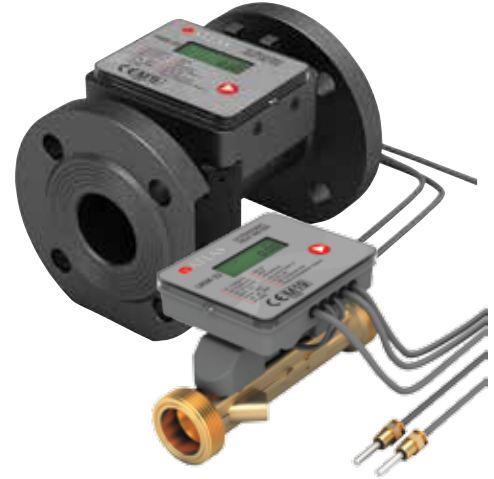
İçindekiler

4	Ultrasonik Isı Sayaçları
5	Singlejet Isı Sayaçları
6	Multijet Isı Sayaçları
7	Soğuk/Sıcak Su Sayaçları
8	Ultrasonik Su Sayaçları
9	Ultrasonik Debimetreler
10	Isı Payölçerler
11	Termostatik Radyatör Vanası
12	Dinamik Balans Vanası (Fark Basınç Vanası)
13	Ön Ödemeli Sayaçlar
14	Sirkülasyon Pompası
15	Yüksek Verimli Sirkülasyon Pompası
16	Veri Toplama Cihazları
16	M-Bus/ LoRa RF Toplayıcı / Gateways
17	ATLAS LoRa LoRaWAN Gateway
18	3 Yollu Vanalar ve Aktoatörleri (DN20... DN200)
19	Uzaktan Kontrol Vanaları (DN20 to DN200)
20	Küresel Vanalar
21	Sürgülü Vanalar
22	AC Frekans Konvertörleri
23	Sıcaklık Sensörleri (PTC NTC Pt100, Pt500, Pt1000)

Ultrasonik Isı Sayaçları

Uygulama:

ATLAS UKM serisi ısı sayaçları yüksek hassasiyet değerine sahip, ısıtma ve soğutma hatlarında kullanılabilen ve kullanılan ısının hesaplanmasına yarayan sayaçlardır. Pirinç, dökme demir ve kompozit malzemedan imal edilebilmektedir. Yüksek tekrarlanabilirlik ve ölçüm hassasiyetine sahiptir. Tesisatta yatay ve dikey olarak bağlanabilir. Manyetik alandan etkilenmez. Her tür otomasyon ve uzaktan okuma sistemine entegre edilebilecek yapıda, dahili ve opsiyonel iletişim (M-Bus, Pulse/Analog Output, LoRa RF 868 MHz) opsiyonuna sahiptir. ATLAS CNW veri toplayıcılar, LoRa Gateway ile kullanılabilir.



CLASS 2

MID 2014/32/EU M1004'e uygun olarak belgelidir.



Tip	DN [mm]	q_p [m ³ /h]	q_i [m ³ /h]	Uzunluk [mm]	Yükseklik [mm]	Genişlik [mm]
UKM 15	15	0,60 / 1,50	0,012 / 0,03	110	94	83
UKM 20	20	2,50	0,05	130	94	83
UKM 25	25	3,50	0,07	180	94	83
UKM 32	32	6,00	0,06	180	100	83
UKM 40	40	10,00	0,10	200	120	83
UKM 50	50	15,00	0,15	200	165	165
UKM 65	65	25,00	0,25	200	185	185
UKM 80	80	40,00	0,40	220	200	200
UKM 100	100	60,00	0,60	250	220	220
UKM 125	125	100,00	1,00	250	250	250
UKM 150	150	150,00	1,50	300	285	285
UKM 200	200	250,00	2,50	350	340	340
UKM 250	250	400,00	4,00	450	405	405
UKM 300	300	560,00	5,60	500	460	460

Ürün Özellikleri:

- Ölçüm yapılan sıcaklık aralığı 5...90°C.
- Maksimum uygulanabilir basınç: PN16
- Koruma sınıfı: IP54
- Enerji birimi: kWh, MWh, Gcal, GJ *Optional
- Isıtma/soğutma sistemine uygundur.
- Kolay okunabilir 8 haneli LCD ekran
- Bazı modellerde 180° döndürülebilir hesaplama ünitesi
- 10 yıla varan pil ömrü
- Dahili pulse çıkışı
- Pirinç/Kompozit malzeme alternatifi

Singlejet Kalorimetreler

Uygulama:

Seres ve SJM serisi ısı sayaçları yüksek hassasiyet değerine sahip, ısıtma ve soğutma hatlarında kullanılabilen ve kullanılan ısının hesaplanmasına yarayan sayaçlardır. Pirinç, dökme demir ve kompozit malzemeden imal edilebilmektedir. Yüksek tekrarlanabilirlik ve ölçüm hassasiyetine sahiptir. Tesisatta yatay ve dikey olarak bağlanabilir. Manyetik alandan etkilenmez. Her tür otomasyon ve uzaktan okuma sistemine entegre edilebilecek yapıda, dahili ve opsiyonel iletişim (M-Bus, Pulse/Analog Output, LoRa RF 868 MHz) opsiyonuna sahiptir. ATLAS CNW veri toplayıcılar, LoRa Gateway ile kullanılabilir.



CLASS 2

MID 2014/32/EU MI004'e uygun olarak belgelidir.



Tip	DN [mm]	q_p [m ³ /h]	q_i [m ³ /h]	Uzunluk [mm]	Uzunluk [mm]	Genişlik [mm]
SERES SOLİD	15	0,60 / 1,50	0,012 / 0,03	110	107	84
SERES SOLİD	20	2,50	0,05	130	107	84
SERES SOLİD	25	3,50	0,07	180	107	84
SJM 15	15	1,50	0,03	110	81	70
SJM 20	20	2,50	0,05	130	81	70
SJM 25	25	3,50	0,07	180	81	70

Ürün Özellikleri:

- Ölçüm yapılan sıcaklık aralığı 5...90°C.
- Maksimum uygulanabilir basınç: PN16
- Koruma sınıfı: IP54
- Enerji birimi: kWh, MWh, Gcal, GJ *Optional
- Isıtma/soğutma sistemine uygundur.
- Kolay okunabilir 8 haneli LCD ekran
- Bazı modellerde 180° döndürülebilir hesaplama ünitesi
- 10 yıla varan pil ömrü
- Dahili pulse çıkışı
- Pirinç/Kompozit malzeme alternatifi
- Class 2 ölçüm hassasiyeti
- Manyetik alandan etkilenmez

Multijet Kalorimetreler

Uygulama:

ATLAS MKM serisi ısı sayaçları yüksek hassasiyet değerine sahip, ısıtma ve soğutma hatlarında kullanılabilen ve kullanılan ısının hesaplanmasına yarayan sayaçlardır. Pirinç ve kompozit malzemeden imal edilebilmektedir. Yüksek tekrarlanabilirlik ve ölçüm hassasiyetine sahiptir. Tesisatta yatay ve dikey olarak bağlanabilir. Manyetik alandan etkilenmez. Her tür otomasyon ve uzaktan okuma sistemine entegre edilebilecek yapıda, dahili ve opsiyonel iletişim (M-Bus, Pulse/Analog Output, LoRa RF 868 MHz) opsiyonuna sahiptir. ATLAS CNW veri toplayıcılar, LoRa Gateway ile kullanılabilir.



CLASS 2

MID 2014/32/EU M1004'e uygun olarak belgelidir.



Tip	DN [mm]	q_p [m ³ /h]	q_i [m ³ /h]	Uzunluk [mm]	Yükseklik [mm]	Genişlik [mm]
MKM 15	15	0,60 / 1,50	0,012 / 0,03	110	120	70
MKM 20	20	2,50	0,05	130	120	70
MKM 25	25	3,50	0,07	180	120	70

Ürün Özellikleri:

- Ölçüm yapılan sıcaklık aralığı 5...90°C.
- Maksimum uygulanabilir basınç: PN16
- Koruma sınıfı: IP54
- Enerji birimi: kWh, MWh, Gcal, GJ *Optional
- Isıtma/soğutma sistemine uygundur.
- Kolay okunabilir 8 haneli LCD ekran
- Bazı modellerde 180° döndürülebilir hesaplama ünitesi
- 10 yıla varan pil ömrü
- Dahili pulse çıkışı
- Pirinç/Kompozit malzeme alternatifi
- Class 2 ölçüm hassasiyeti
- Manyetik alandan etkilenmez



Soğuk / Sıcak Su Sayaçları (Elektronik Su Sayacı)

Uygulama:

ATLAS EC20/EH20 serisi su sayaçları yüksek hassasiyet değerine sahip, sıcak ve soğuk su tüketimini ölçmeye yarayan sayaçlardır. Pirinç ve kompozit malzemeden imal edilebilmektedir. Yüksek tekrarlanabilirlik ve ölçüm hassasiyetine sahiptir. Tesisatta yatay ve dikey olarak bağlanabilir. Manyetik alandan etkilenmez. Her tür otomasyon ve uzaktan okuma sistemine entegre edilebilecek yapıda, dahili ve opsiyonel iletişim (M-Bus, Pulse/Analog Output, LoRa RF 868 MHz) opsiyonuna sahiptir. ATLAS CNW veri toplayıcılar, LoRa Gateway ile kullanılabilir.



CLASS 2

MID 2014/32/EU M1004'e uygun olarak belgelidir.



Tip	Q ₃ /Q ₁	DN [mm]	Q ₄ [m ³ /h]	Q ₃ [m ³ /h]	Q ₂ [m ³ /h]	Q ₁ [m ³ /h]	Uzunluk [mm]	Yükseklik [mm]	Genişlik [mm]
EC 15	R100	15	2,00	1,60	0,025	0,016	110	81	70
EC 15	R100	15	3,125	2,50	0,04	0,025	110	81	70
EC 20	R100	20	3,125	2,50	0,04	0,025	130	81	70
EC 20	R100	20	5,00	4,00	0,064	0,04	130	81	70
EC 25	R100	25	7,875	6,30	0,10	0,063	180	81	70
EH 15	R100	15	2,00	1,60	0,025	0,016	110	81	70
EH 15	R100	15	3,125	2,50	0,04	0,025	110	81	70
EH 20	R100	20	3,125	2,50	0,04	0,025	130	81	70
EH 20	R100	20	5,00	4,00	0,064	0,04	130	81	70
EH 25	R100	25	7,875	6,30	0,10	0,063	180	81	70

Ürün Özellikleri:

- Sıcaklık sınıfı EH20 için T30/90°C, EC20 için T50'dir.
- Basınç sınıfı: PN16
- Koruma sınıfı: IP54
- Kolay okunabilir 8 haneli LCD ekran
- Bazı modellerde 180° döndürülebilir hesaplama ünitesi
- 10 yıla varan pil ömrü
- Dahili pulse çıkışı
- Pirinç/Kompozit malzeme alternatifi
- Class 2 ölçüm hassasiyeti
- Manyetik alandan etkilenmez
- M-Bus, LoRa RF 868 MHz iletişim opsiyonu

Ultrasonik Su Sayaçları

Uygulama:

ATLAS USM15.. USM300 serisi su sayaçları yüksek hassasiyet değerine sahip, sıcak ve soğuk su hatlarında kullanılabilen ve kullanılan su miktarının hesaplanmasına yarayan sayaçlardır. Pirinç, dökme demir ve kompozit malzemeden imal edilebilmektedir. Yüksek tekrarlanabilirlik ve ölçüm hassasiyetine sahiptir. Tesisatta yatay ve dikey olarak bağlanabilir. Manyetik alandan etkilenmez. Her tür otomasyon ve uzaktan okuma sistemine entegre edilebilecek yapıda, dahili ve opsiyonel iletişim (M-Bus, Pulse/Analog Output, LoRa RF 868 MHz) opsiyonuna sahiptir. ATLAS CNW veri toplayıcılar, LoRa Gateway ile kullanılabilir.



CLASS 2

MID 2014/32/EU MI004'e uygun olarak belgelidir.



Tip	DN [mm]	Q ₃ /Q ₁	Q ₄ [m ³ /h]	Q ₃ [m ³ /h]	Q ₂ [m ³ /h]	Q ₁ [m ³ /h]	Uzunluk [mm]	Yükseklik [mm]	Genişlik [mm]
USM 15	15	R400	2,000 / 3,125	1,600 / 2,500	0,006 / 0,010	0,004 / 0,006	110	94	83
USM 20	20	R400	3,125 / 5,000	2,500 / 4,000	0,010 / 0,016	0,006 / 0,010	130	94	83
USM 25	25	R400	7,875	6,300	0,025	0,015	180	94	83
USM 32	32	R400	12,500	10,000	0,040	0,025	180	100	83
USM 40	40	R400	31,250	25,000	0,100	0,063	200	120	83
USM 50	50	R400	50,000	40,000	0,160	0,100	200	165	165
USM 65	65	R400	78,750	63,000	0,250	0,160	200	185	185
USM 80	80	R400	125,000	100,000	0,400	0,250	220	200	200
USM 100	100	R400	200,000	160,000	0,640	0,400	250	220	220
USM 125	125	R400	200,000	160,000	0,640	0,400	250	250	250
USM 150	150	R400	312,500	250,000	1,000	0,630	300	285	285
USM 200	200	R400	500,000	400,000	1,600	1,000	350	340	340
USM 250	250	R400	787,500	630,000	2,520	1,580	450	405	405
USM 300	300	R400	1.250,00	1.000,00	4,000	2,500	500	460	460

Ürün Özellikleri:

- Sıcaklık sınıfı EH20 için T30/90°C, EC20 için T50'dir.
- Basınç sınıfı: PN16
- Koruma sınıfı: IP54
- Kolay okunabilir 8 haneli LCD ekran
- Bazı modellerde 180° döndürülebilir hesaplama ünitesi
- 10 yıla varan pil ömrü
- Dahili pulse çıkışı
- Pirinç/Kompozit malzeme alternatifi
- Class 2 ölçüm hassasiyeti
- Manyetik alandan etkilenmez
- M-Bus, LoRa RF 868 MHz iletişim opsiyonu

Ultrasonik Debimetre

Uygulama:

Su

Sıcak ve soğuk su

Yağ ve benzeri farklı yoğunluka sıvılar

Üstünlükleri

- Endüstriyel uygulama için tasarlanmıştır
- Basınç kaybına sebep olmaz
- İletken ve iletken olmayan sıvılarda kullanılabilir
- Yüksek ölçüm hassasiyetine sahiptir
- Çok uzun kalibrasyon aralığı
- **Manyetik alandan etkilenmez**



Tip	DN [mm]	Min. Akış [m ³ /h]	Max. Akış [m ³ /h]	Uzunluk [mm]	Yükseklik [mm]	Genişlik [mm]
SCS50	50	0,100	40,00	300	193	165
SCS65	65	0,158	63,00	300	203	185
SCS80	80	0,250	100,00	300	238	200
SCS100	100	0,400	160,00	350	268	235
SCS125	125	0,625	250,00	350	297	270
SCS150	150	1,000	400,00	400	326	300
SCS200	200	1,575	630,00	400	427	375
SCS250	250	2,500	1000,00	500	492	450
SCS300	300	4,000	1600,00	500	547	515

Ürün Özellikleri:

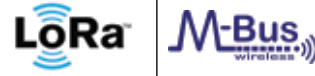
- **Veri çıkışı: MODBus, ProfiBus DP, 4-20 mA HART, 0-10V, Pulse/**
- Frequency/Switch Output/Relay
- Koruma sınıfı: IP68
- Ölçüm aralığı: 0,2sn
- Bağlantı: Flanş
- Hassasiyet: 0,2%
- Opsiyonel: **GSM/GPRS** data transmission
- Akış yönü: düz ve ters akış
- Malzeme: Çelik, 304-316 Opsiyonel
- Ortam nem düzeyi: 0-95%
- Yüksek sıcaklık uygun modeller mevcuttur
- Her iki akış yönünde yüksek R değeri
- Tüm otomasyon sistemlerine uygun veri aktarım imkanı

Isı Payölçer

Unical ısı payölçer

İki adet elektronik sıcaklık sensörüne sahiptir.

Unical ısı sayaçları aylık ısı tüketiminin hesaplanması için tasarlanmıştır. Radyatör sistemlerinin üzerine monte edilebilir. Mobil sistem ya da çok kolonlu sistemler için uygundur. Isıtma suyu 35 °C üzerine çıktığı anda ölçüm yapmaya başlar. Üzerinde dahili manüplasyon mührü ve manüplasyon butonu bulunmaktadır. En az 10 yıla kadar pil ömrü sağlar.



Teknik Özellikler	ATLAS Unical
Açık alanda okuma mesafesi	< 250 m
Veri protokolü	LCD / Wireless M-Bus/ LoRa RF
Frekans aralığı	868 MHz
Çıkış gücü	< 5 mW
Koruma sınıfı	IP42
Ağırlık	0,076 kg

Ürün Özellikleri::

- Son 18 aya ait tüketim kaydı
- Walk By okuma, LoRa RF sistemiyle uzaktan okuma ve GSM modem ile uzaktan okuma imkanı
- Türkçe okuma ve değerlendirme programı
- Demant değerlerini kaydederek manüplasyon algılama
- Data reading with PDA or by the stationary network of data readings
- 10 yıla kadar pil ömrü ve pil azaldığında uyarı mesajı
- EN 834 normuna uygundur
- Otomatik menzil hesabı ile çok uzakta bulunan kat istasyonları ile haberleşmek için çıkış gücünü yükseltir, yakın mesafede bulunan bir kat istasyonu için ise çıkış gücünü düşürerek enerji tasarrufu sağlar.
- KC, KQ, KT değerleri kurulum esnasında ayarlanabileceği gibi kurulum sonrasında da değiştirilebilir.
- El terminali ile okuma yapılabilir, taşınabilir kat istasyonu ile Bluetooth yardımıyla cep telefonu kullanılarak payölçer üzerindeki bilgiler aktarılabilir.

Termostatik Radyatör Vanası

Uygulama:

Unical DN15 TRV

- Unical R 1/2" F
- EN 215'e uygundur
- Çalışma basıncı: 10 bar
- Maksimum çalışma sıcaklığı: 120°C
- Ayar aralığı: +5° , +29°C
- Nominal akış: qmNH=265kg/h (±)
- Hysteresis: C=0,4K
- Basınç farkı etkisi: D=0,4K
- Su sıcaklığı etkisi: W=0,6K
- Tepki süresi: Z=23 min.



Bağlantı ölçüleri	
Model	Ölçü
Termostatik başlık	M30x1,5
Termostatik vana DN15 düz	1/2"
Termostatik vana DN15 köşe	1/2"

Paketleme:

Model	Kutu ölçüsü [mm]	Koli ölçüsü [cm]	PCS/CTN	Brüt ağırlık [kg]	Palet ölçüsü [cm]	Palet içeriği/adet
Unical DN15	55x55x95	57.5X30X21	100	16	92X118X115	3000

Oda içerisinde konforlu bir sıcaklık ayarı sağlar.

Atlas termostatik radyatör vanası her bir odada konfor şartlarını sağlamaya yardımcı olur. Aynı zamanda gerçek bir ısı tasarrufu sağlama imkanı sunar.

%20'ye yakın sıcaklık tasarrufu konfor şartları korunarak sağlanabilir.

Dış etkenlerle meydana gelen değişiklikleri dikkate alarak radyatörlere kumanda eder, 5 kademeli sıcaklık ayar imkanı sunar.

Dinamik Balans Vanaları

Uygulama:

ATLAS ADP Dinamik balans vanası ısıtma ve soğutma sistemlerinde su akış miktarını ayarlayarak enerji tasarrufuna imkan sağlar.

Su akışı kontrol edilerek dinamik bir balanslama yapılır. Değişken akış ve basınç değerine sahip sistemlerde ATLAS ADP Dinamik balans vanası kullanılarak istenilen akış değerleri ayarlanabilir. Her bir branşmanda olması gereken akış miktarı ayarlanarak enerji tasarrufu ve ihtiyaca uygun akış miktarı sağlanır.

Akıştan kaynaklanan sesi yok eder. İhtiyaç fazlası akış miktarını engeller ve sistem bakım maliyetlerini düşürür.



Tip	DN [mm]	Kvs Değeri [m ³ /h]	PN [bar]	Max. Çalışma Basınç Farkı [bar]	Max. Ayarlanabilir Basınç Farkı [kPa]	Uzunluk [mm]	Yükseklik [mm]
ADP 20	20	1,2-1,6	25	4,5	5-25	70	104
ADP 25	25	1,2-8,6	25	4,5	5-25	120	160
ADP 32	32	1,3-13	25	4,5	5-25	180	174
ADP 40	40	1,2-1,6	25	4,5	5-25	200	220
ADP 50	50	2,2-39	25	4,5	5-25	230	240
ADP 65	65	2,2-58	25	4,5	20-80	290	300
ADP 80	80	2,8-80	25	4,5	20-80	310	310
ADP 100	100	2,2-58	25	4,5	20-80	350	375

Ürün Özellikleri:

- HVAC sistemleri için dizayn edilmiştir
- Kolay kurulum ve kolay ayarlama imkanı
- Uygun fiyat
- Mükemmel sistem balanslaması sağlar
- Ayarlanan akış ve Δp değerlerini mükemmel biçimde sağlar
- Kötü montajdan etkilenmez
- Akış doğrulama ve ayar kontrol imkanı vardır.
- Elektrik enerjisi gerektirmez
- Termostatik vanaların ömürlerini uzatır, ses yapmalarını engeller

Ultrasonik Ön Ödemeli Sayaçlar

Uygulama:

ATLAS ön ödemeli su sayaçları kredi esasına dayanır ve sistem abonelerine satın aldıkları kredi kadar kullanım imkanı verir. Ayrıca üzerinde bulunan LCD ekran aracılığıyla kullanıcılara kalan kredi miktarı ve benzeri bilgiler iletilir. Sayaç aboneyi kredi bitmeden önce uyarır. Sistemde kullanılan kartlar idare ile sistem arasında bilgi alışverişi sağlar. İdareden sayaca satın alınan kredi bilgisi gelir. Kart ile de idareye her tür kullanım bilgisi aktarılır. Her tür kullanım bilgisi sayaç pili bitse dahi depolanır. Pil bitmeden bir süre önce sayaç kullanıcıyı uyarır. Kredi bitmesi durumunda tanımlanabilen ekstra kredi kullanım imkanı verir. ATLAS masaüstü yönetim yazılımı idarelerin ihtiyaçlarına uygun özelleştirilebilir.



CLASS 2

Tip	R Değeri	q_p [m ³ /h]	q_i [m ³ /h]	DN [mm]	Uzunluk [mm]	Yükseklik [mm]	Genişlik [mm]
USM 20-P	R - 400	4	0,01	20	195	96	100

Ürün Özellikleri:

- Class 2
- Düşük enerji tüketimine sahip açma kapama vanası
- Yüksek sızdırmazlık koruma sınıfı
- Kredi az uyarısı
- 10 yıla varan pil ömrü
- Otomasyon sistemleri için iletişim opsiyonları: LoRa RF, M-Bus, (opsiyonel)
- MID onaylı
- LoRaWAN ve Wireless M-Bus protokollerini destekler
- Ultrasonik ölçüm teknolojisine sahiptir
- İçerisinden geçen havayı saymaz
- Ters akış uyarısı vardır
- Yatay ve dikey bağlantıya uygundur



Sirkülasyon Pompası

ATLAS VFPUMP uygulama alanı

- Isıtma soğutma sistemleri
- Havalandırma sistemleri
- Resirkülasyon hatları
- Yerden ısıtma ve ısı pompası sistemleri
- Solar sistemler



Tip	DN [mm]	Güç [Watt]	H _{max} [m]	Q _{max} [m3/h]	Uzunluk [mm]	Yükseklik [mm]
VFPUMP 25	25	18-93	10	12	130	180
VFPUMP 32	32	33-245	14	22	180	200
VFPUMP 40	40	58-515	18	22	250	310
VFPUMP 50	50	99-890	25	32	280	320
VFPUMP 65	65	132-1180	25	38	340	350

ATLAS VFPUMP serisi sirkülasyon pompaları iki farklı tip motor ile üretilir

Asenkron sirkülasyon serisi

- Standart model
- Dahili frekans konvertörlü sistem

Frekans konvertörlü sistem özellikleri:

- Otomatik uyum
- Sabit akış ve sabit basınç kontrol modları
- Opsiyonel sıcaklık kontrolü
- Harici termik gerektirmez
- Düşük enerji tüketimi
- Kolay kurulum
- Daha az bakım ihtiyacı ve uzun ömür
- Kolay ayar için LCD ekrana sahiptir
- Opsiyonel dahili ısı sayaç fonksiyonu
- Basınç sınıfı PN6/PN10/PN16

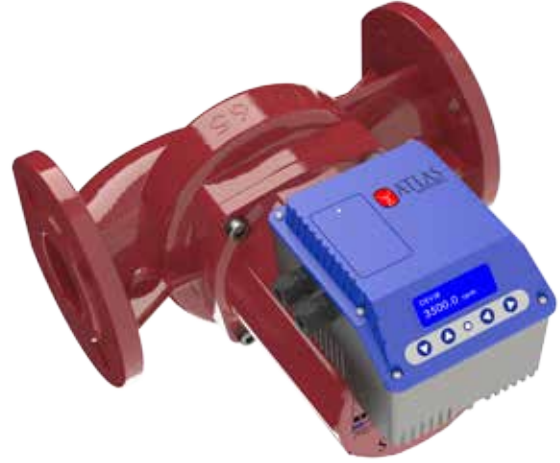
Standart Model Özellikleri:

- Kolay kurulum
- Minimum bakım ihtiyacı
- Opsiyonel PN6/PN10/PN16 bar

Yüksek Verimli Sirkülasyon Pompası

ATLAS VFPUMP ECO uygulama alanı

- Isıtma soğutma sistemleri
- Havalandırma sistemleri
- Resirkülasyon hatları
- Yerden ısıtma ve ısı pompası sistemleri
- Solar sistemler



Tip	DN [mm]	Güç [Watt]	H _{max} [m]	Q _{max} [m ³ /h]	Uzunluk [mm]	Yükseklik [mm]
ECOPUMP 25	25	18-93	10	12	130	180
ECOPUMP 32	32	33-245	14	22	180	200
ECOPUMP 40	40	58-515	18	22	250	310
ECOPUMP 50	50	99-890	25	32	280	320
ECOPUMP 65	65	132-1180	25	38	340	350

ATLAS VFPUMP ECO yüksek verimli sirkülasyon pompası iki farklı motor tipine sahiptir

Senkron motorlu sirkülasyon pompası

- Kalıcı mıknatıslı dahili frekans konvertörlü sistem

Frekans konvertörlü sistem özellikleri:

- Otomatik uyum
- Sabit akış ve sabit basınç kontrol modları
- Opsiyonel sıcaklık kontrolü
- Harici termik gerektirmez
- Düşük enerji tüketimi
- Kolay kurulum
- Daha az bakım ihtiyacı ve uzun ömür
- Kolay ayar için LCD ekrana sahiptir
- Opsiyonel dahili ısı sayaç fonksiyonu
- Basınç sınıfı PN6/PN10/PN16

Standart Model Özellikleri:

- Kolay kurulum
- Minimum bakım ihtiyacı
- Opsiyonel PN6/PN10/PN16 bar

Veri Toplama Cihazları

Uygulama:

ATLAS veri toplama cihazları elektrik, su, doğalgaz gibi çeşitli sayaçlardan veri toplayarak otomatik sayaç okuma sistemlerine veri aktarabilen ünitelerdir. Endüstride bilinen her tür veri okuma sistemine uygun olarak giriş ve çıkış verebilen opsiyonlarda üretilebilmektedir.



- ATLAS PL01 – Pulse'ten LoRaWAN'a çevirici
- ATLAS PL02 – M-Bus'tan LoRaWAN'a çevirici
- ATLAS PL03 – M-Bus'tan RS485'e çevirici
- ATLAS PL04 – AMR okuma modülü

M-BUS ve LoRaWAN konvertörün uygulama alanları

- Su sayaçları
- Isı sayaçları
- Doğalgaz sayaçları
- Elektrik sayaçları

M-Bus/ LoRa RF Konvertör/ Gateway

ATLAS CNV M-Bus/ GSM konvertör:

- 250 sayaca kadar okuyabilir
- Kısa devre ve yüksek akım koruması vardır
- Işıklı ve sesli uyarı sistemine sahiptir
- Uyku modu sayesinde enerji tasarrufu sağlar
- RS232 ve USB 2.0'ı destekler
- 300 baud'dan 19.200 baud'a kadar iletişim hızını destekler
- -20 °C ile +70 °C arası ortam sıcaklığında çalışabilir
- TS EN 1434-3 ve TS EN 13757-2 standartlarına uygundur.
- Dahili GSM modem opsiyonu mevcuttur



ATLAS LoRa LoRaWAN Gateway

Uygulama:

- Akıllı şebeke
- Akıllı sayaç okuma
- Tarımsal sulama
- Internet of Things (IoT)
- M2M
- Kablosuz sensörler
- Kablosuz alarm ve güvenlik sistemleri



Tıp	Enerji Beslemesi	Haberleşme	Frekans Aralığı	Çalışma Frekansı	Haberleşme Mesafesi	Max TX Güç	Max RX Hassasiyet	Çıkış Kanalı	Genişlik	İUzunluk	Yükseklik
ATLAS LoRa Gateway LR-1	12-24 Volt, 2 Amper	Gsm, Ethernet, RS485, Wifi	433-923 MHz	EU433, CN470-510, CN779-787, EU863-870, US902-928, AU915-928, AS923, KR920-923	(Açık alan) 15 KM	25 dBm	-140 dBm	7 LoRa Çıkış, 1 FSK Çıkış	157 mm	91 mm	58 mm

ATLAS LoRa/ LoRaWAN Gateway özellikler:

- Modül adı: LoRaWAN gateway
- LoRa uzun mesafe iletişim teknolojisi
- Tek yönlü/çift yönlü iletişim
- Simültane veri alma imkanı
- Dual digital Tx & Rx radio front-end
- Dynamic data-rate adaptation (ADR)
- Multi LoRa Spreading Factor
- Maksimum 10 kanal
- 8 x Multi SF LoRa channels (SF7 to SF12 with 125kHz Bandwidth)
- 1 x LoRa channel (Bandwidth 125/250/500kHz)
- 1 x FSK channel

3 Yollu Vana ve Aktoatörleri (DN20... DN200)

- Vana gövdesi 3G 40 Sfero malzemeden imal edilmiştir. Şaft ve bağlantı elemanları ise paslanmaz çeliktir.
- Atlas vana aktöatörleriyle tam uyumludur.
- Farklı tip vana aktöatörleriyle çalışabilir. 90 derece dönüş açısına sahiptir. Flanşlı bağlantılıdır.
- PN6/PN10/PN16 basınç sınıfına uygundur.
- DN20 ile DN200 arasındaki çaplarda üretilmektedir.



Tip	Kvs	Bağlantı	Uzunluk [mm]	Genişlik [mm]	Yükseklik [mm]
UYV 20	6,30	3/4"	110,00	83,00	63,00
UYV 25	10,00	1"	110,00	83,00	63,00
UYV 32	16,00	1 1/4"	130,00	94,00	88,00
UYV 40	25,00	1 1/2"	130,00	94,00	88,00
UYV 40	25,00	DN40 Flange	180,00	150,00	150,00
UYV 50	40,00	DN50 Flange	180,00	165,00	165,00
UYV 65	63,00	DN65 Flange	200,00	185,00	185,00
UYV 80	100,00	DN80 Flange	230,00	200,00	200,00
UYV 100	160,00	DN100 Flange	260,00	220,00	220,00

Ürün Açıklaması

- ATLAS marka tüm üç yollu vanalar ile tam uyumludur. Ayrıca endüstride mevcut farklı tip vanalar ile kullanılacak yapıda 90 derece dönüş açısı sağlar.



Ürün Özellikleri:

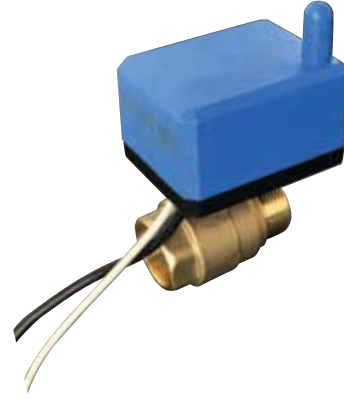
- Isıtma soğutma sistemleri için karışım, yönlendirme vanası olarak kullanılır.
- Her iki versiyonda ısıtma ve soğutma sistemlerinde kullanılabilir.
- Flanşlı küresel vana opsiyonu mevcuttur.
- Hassas akış kontrolü sağlar.
- Yüksek Kvs değeri imkanı sunar.
- Gövde tesisat üzerinden sökülmeden tamir ve bakım imkanı sunar.

Uzaktan Kontrol Vanaları (DN20 ile DN200)

(RFID Card / GSM / RF / LoRa / Wifi)

Uygulama:

- Pili uygulama
- Uzaktan kontrol imkanı
- DN200'e kadar çaplarda üretim seçenekleri
- Flanşlı bağlantı
- Düşük basınç kaybı
- İçme suyuna uygundur
- RFID Card / GSM / RF / LoRa / Wifi opsiyonu
- Kolay kullanım
- ATLAS uzaktan kontrol vanaları on/of ve oransal kontrol için kullanılabilir. Geniş bir aktöatör seçim imkanı sunar. Yüksek basınç ve akış sistemleri için uygundur. Vana kapalı konumda %100 sızdırmazlık sağlar.
- İki farklı vana alternatifi mevcuttur.
- Motor kontrollü - diyafram kontrollü vanalar (DN15 ile DN40)
- Diyafram kontrollü vanalar (DN50 ile DN300)



Ürün Özellikleri:

- On/ Off kontrol
- Basınç düşürücü
- Tahliye vanası
- Pompa kontrollü
- Seviye kontrollü
- Solenoid kontrol
- SCADA ve Otomasyon sistemleriyle tam uyumludur.
- Başka kontrol vanalarıyla kombine edilebilir.
- ATLAS marka veri toplama cihazları ile kullanılabilir.
- GSM/GPRS, LoRa, LoRaWAN, RF sistemleriyle uzaktan kontrole uygundur.
- Opsiyonel olarak her tür sayaca bağlantı ve kontrol imkanı mevcuttur.

Küresel Vana

Uygulama:

- Küresel vana, ortası delik bir kürenin 90 derece dönüş hareketiyle tam açık pozisyondan tam kapalı pozisyona geçmesiyle çalışır. Kürenin üzerindeki kol vana açıkken akış yönüyle hizalıdır. Vana kapatıldığında kol vana ile dik konuma geçer. Küresel vana çok açılıp kapanan veya çabuk açılıp kapanması istenen yerlerde kullanılır.



Tip	Flanş Çapı [mm]	Tork [Nm]	Kvs [m ³ /h]	DN [mm]	Uzunluk [mm]	Yükseklik [mm]
DN 50	165	12	310	50	150	130
DN 65	185	30	600	65	170	145
DN 80	200	35	950	80	180	155
DN 100	220	45	1630	100	190	180

Ürün Özellikleri:

- Küresel vana GJS 400 dökme demirden imal edilmiştir.
- Sirkülasyon pompalarına direk bağlanabilir.
- Çift yönlü olarak kullanılabilir.
- Basınç kaybı düşüktür.
- Düşük torkla kontrol edilebilir.
- Aktoatör ve dişli kutusuyla uyumludur.

Sürgülü Vana

Uygulama:

- Sürgülü vana tam açık ya da tam kapalı olarak kullanılmak üzere dizayn edilmiştir. Sonsuz dişli mil üzerine monte edilen sürgü, volan saat yönünde döndürülerek açılır, saat yönünün tersinde döndürülerek kapatılır.



Tip	D [mm]	Uzunluk [mm]	Yükseklik [mm]
DN 50	165	150	200
DN 65	185	170	225
DN 80	200	180	256
DN 100	220	180	285
DN 125	250	200	330
DN 150	285	210	375
DN 200	340	230	470
DN 250	395	250	650
DN 300	445	270	720

Ürün Özellikleri:

- Vana tam açıldığında basınç kaybı düşüktür.
- Yavaş kapandığı için sistemde su koçu darbesi oluşturmaz.
- Yalnızca açma ve kapama işlemleri için kullanılır. Debi ayarı yapmak için kullanılmaz.

AC Frekans Konvertörü

- AT serisi frekans konvertörü ATLAS sayaç tarafından yeni nesil yüksek performanslı modüler sürücü olarak tasarlanmıştır. Geleneksel sürücülerle kıyaslandığında yüksek performans, daha fazla fonksiyon ve kullanıcılar tarafından özelleştirilebilir bir platform sunmaktadır. Bu platform kullanıcılar tarafından ihtiyaçlara özel ve uygulamaya göre özelleştirilebilir esnek bir yapıda tasarlanmıştır. Sürücü üzerinde her tür otomasyon sistemine uygun çok sayıda giriş ve çıkış portu bulunmaktadır. Ayrıca kolay programlama için masaüstü ara birimi sunulmaktadır.



Modbus-RTU, PROFIBUS-DP, CANlink and CANopen

Model	Faz Sayısı	Kullanılabilir Motor Gücü [kW]
AT1PH220	1	0,4-2,2
AT3PH220	3	0,4-75
AT3PH380	3	0,75-400

Ürün Özellikleri:

- Geniş giriş voltaj aralığı: 220 V, üç faz 220 V, üç faz 380 V, üç faz 480 V, üç faz 690 V.
- Geniş çıkış gücü aralığı: 0.4KW ile 630Kw
- Asenkron üç fazlı motorları kontrol edebilir.
- Kontrol modları: sensorless flux vector control (SFVC), closedloop vector control (CLVC) ve V/F control.
- Geniş iletişim protokolü: Modbus-RTU, PROFIBUS-DP, CANlink and CANopen.
- Desteklenen encoder tipleri: differential encoder, open-collector encoder, resolver and UWW encoder.
- Düşük devir sayılarında yüksek stabilite sağlayan yeni sensörsüz flux vector control algoritmasına sahiptir ve yüksek hassasiyette tork kontrolü sağlar.
- Detaylı bir görüntüleme yazılımı ve gerçek zamanlı takip programı ATLAS masaüstü kullanıcı programı olarak sunulmaktadır.

Sıcaklık Sensörleri (PTC NTC Pt100, Pt500, Pt1000)

Uygulama:

- ATLAS tarafından üretilen sıcaklık sensörleri müşteri ihtiyacına göre istenilen malzeme tipinde ve formunda paketlere yerleştirilmektedir. Müşteri tarafından tasarlanan ya da Atlas tarafından önerilen paket tipi yüksek hassasiyette üretilerek müşterilerin kullanımına sunulmaktadır.

Üretilen sensör tipleri:

- Pt100/Pt500/Pt1000 ve diğer tip Pt sensörler
 - Dijital sensörler (DS18B20, etc.)
 - Thermocouple sensörler (Tüm jonksiyonlar)
 - Thermistorler (NTC, PTC)
-
- OEM/ ODM üretim imkanı (Müşteri talebine göre)
 - Yüzey: Müşteri talebine göre
 - Malzeme: Çelik, alüminyum, demir, bakır, plastik
 - Her tür malzeme ve tipte müşteri talebine göre üretim yapılabilir.

Üretim Süreci:

- Müşteri ihtiyacının belirlenmesi
- Önerilen değişikliklerin müşteriye iletilmesi
- Prototip tasarımı
- Fiyat çalışması
- Seri üretim





Erciyes Teknopark 4 Nolu Bina No. 67/48
Melikgazi / KAYSERİ / TÜRKİYE
e-mail: info@atlassayac.com
Phone: +90 352 224 3284

www.atlassayac.com